

**XO JONQUET**  
THE PARK RESIDENCES

**XO JAY**

# TU NUEVO HOGAR

UN ÍCONO, EN EL CORAZÓN DEL MARÍTIMO.

# ÍNDICE

01

---

EL ENTORNO

02

---

EL EDIFICIO

03

---

TIPOLOGÍAS DE VIVIENDAS

04

---

LÍNEAS DE DISEÑO

05

---

INSTALACIONES

06

---

TECNOLOGÍA SOSTENIBLE

07

---

CRONOGRAMA DEL PROYECTO

01

III

# EL ENTORNO





XO JONQUET

BLOQUE A (VILLA PRIVADA)

BLOQUE B

BLOQUE C

BLOQUE D

PARQUE URBANO



### Vistas panorámicas al mar.

A pocos minutos del bullicio de la calle de Sant Magí y del idílico paseo marítimo de Palma, se encuentra XO Jonquet, un lugar donde se unen a la perfección todas las facetas de la vida moderna. Donde el pasado se encuentra con el futuro.

Los espacios interiores se encuentran con los maravillosos exteriores. La vida en comunidad se encuentra con la privacidad. El tiempo se encuentra con lo intemporal. Es uno de los lugares más prominentes en Palma, que aporta un gran valor a la ciudad y el paisaje.





## Un vecindario con carácter propio bordeando **Santa Catalina**.

El Jonquet se destaca por sus antiguos molinos de viento, que se elevan hacia el cielo, una característica del escenario y paisaje cultural Palmesano. Hacia el este, se presenta la majestuosa catedral gótica, también sus calles adoquinadas, y sus encantadoras casas bajitas crean un ambiente sereno y acogedor.

El puerto principal de Palma a lo largo del Paseo Marítimo con cientos de mástiles, acompañan al cielo azul, así como numerosos restaurantes internacionales con cocina de estrellas Michelin, tiendas boutique, mercados y bares de cócteles de moda, hacen que la zona cobre vida por la noche.

📍 ZONA EL JONQUET / SANTA CATALINA, PALMA DE MALLORCA

Map showing walking distances from the Jonquet area (JQT) to various landmarks:

- PALMA SPORT CLUB: 2min
- MUSEO ES BALUARD: 10min
- REAL CLUB NAUTICO: 12min
- CATEDRAL DE MALLORCA: 15min
- LA LONJA: 10min
- PUERTO DE PALMA: 15min

UBICACIÓN ICÓNICA	ZONA PEATONAL	CLUB DEPORTIVO Y DE TENIS	RESIDENTES INTERNACIONALES
MERCADO LOCAL	RESTAURANTES Y CAFETERÍAS	CENTROS DE BIENESTAR	CENTRO CULTURAL







Espacios urbanos  
con zonas verdes  
integradas.

Los residentes se  
beneficiarán de un nuevo  
espacio público, con  
hermosos y frondosos  
jardines comunitarios.  
Algunos apartamentos  
de la planta superior

disfrutarán de vistas  
panorámicas al puerto,  
mientras que muchos otros  
gozarán de las vistas al  
pintoresco y auténtico  
paisaje de Palma.







02

III

# EL EDIFICIO



APARTAMENTOS	57
UBICACIÓN	EL JONQUET
ARQUITECTO	CMV ARCHITECTS
DISEÑO Y DESARROLLO	XOJAY
FINALIZACIÓN	2027





Una forma artística y refinada de vivir.

XO Jonquet busca unir los múltiples estilos de vida a través de la exploración del paisaje, de su historia y de su entorno, de

la expresividad de los materiales y del potencial de los espacios comunes, de la disposición de las tipologías y su relación con el lugar.



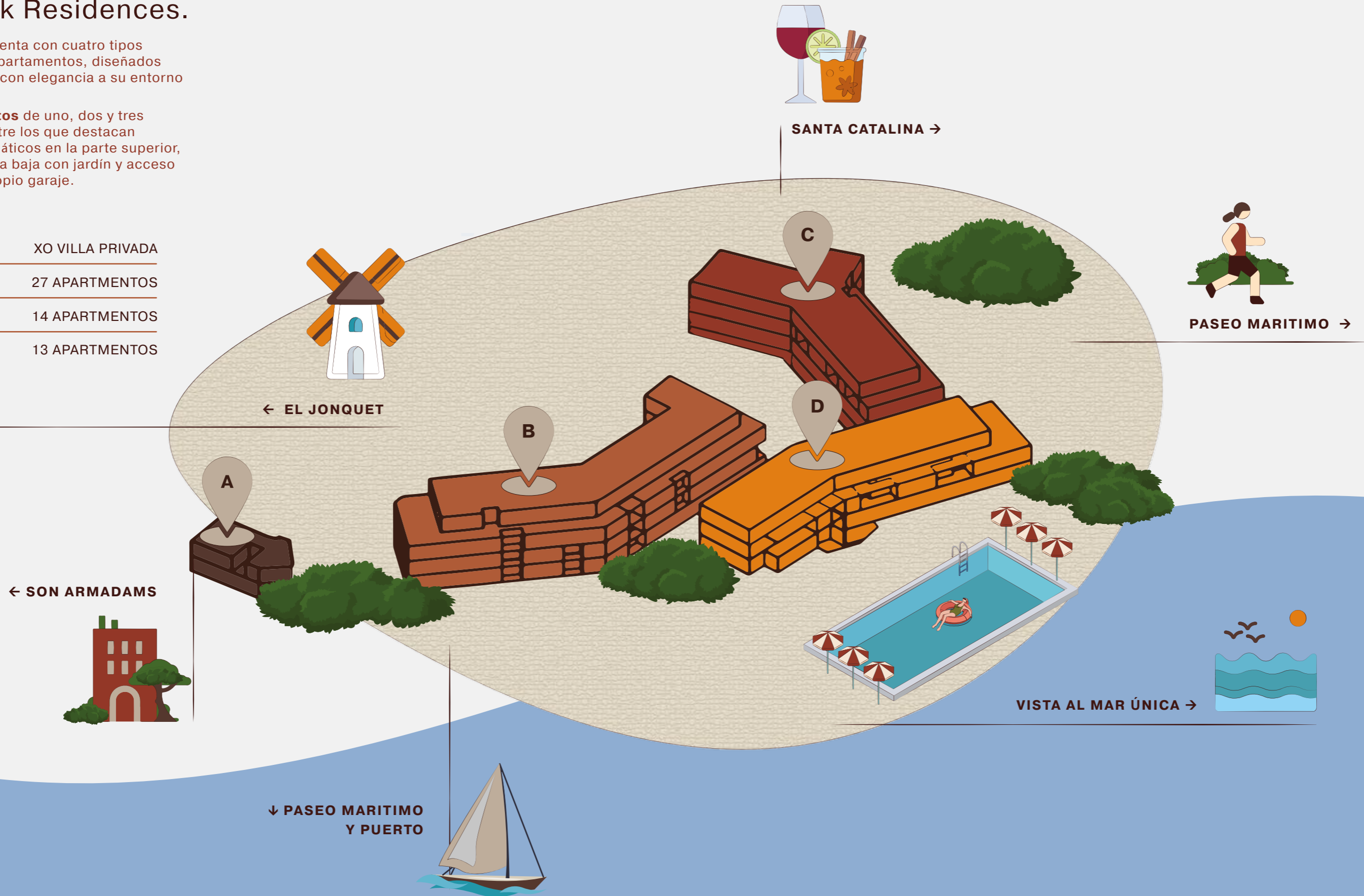


# XO Jonquet Quarters, The Park Residences.

El desarrollo cuenta con cuatro tipos exclusivos de apartamentos, diseñados para adaptarse con elegancia a su entorno urbano.

**57 apartamentos** de uno, dos y tres dormitorios, entre los que destacan espectaculares áticos en la parte superior, y pisos en planta baja con jardín y acceso privado a su propio garaje.

<b>BLOQUE A</b>	XO VILLA PRIVADA
<b>BLOQUE B</b>	27 APARTAMENTOS
<b>BLOQUE C</b>	14 APARTAMENTOS
<b>BLOQUE D</b>	13 APARTAMENTOS







OB

III

# TIPOLOGÍAS DE VIVIENDAS



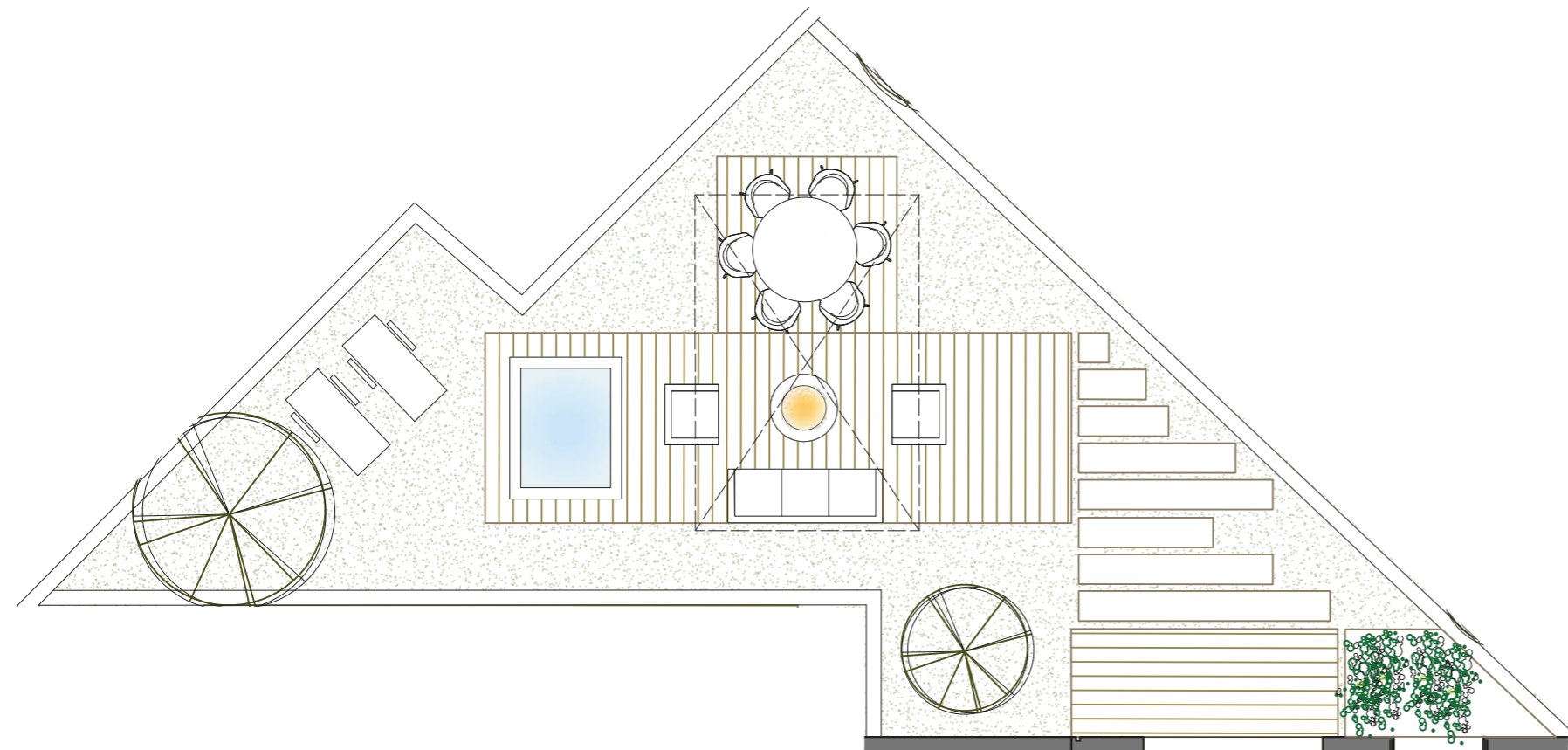
Los apartamentos cuentan con múltiples configuraciones para satisfacer distintos estilos de vida.

Los apartamentos varían entre 120 y 400 metros cuadrados, incluida una villa privada de 850 metros cuadrados.

Las distribuciones estrechas y profundas, junto con los amplios espacios en la parte delantera y trasera, revelan el potente diseño arquitectónico interior de forma sutil y sugerente. Un espacio que se abre a la ciudad, pero sin dejar colar sus ruidos.

Se ha puesto considerable énfasis en la planificación de la suite principal, la cocina y las salas de estar, con el fin de maximizar el acceso a los espacios al aire libre. Todas las tipologías están equipadas con sofisticados electrodomésticos y tecnologías de vanguardia, y gozan de excepcionales vistas de la puesta de sol sobre el Marítimo.



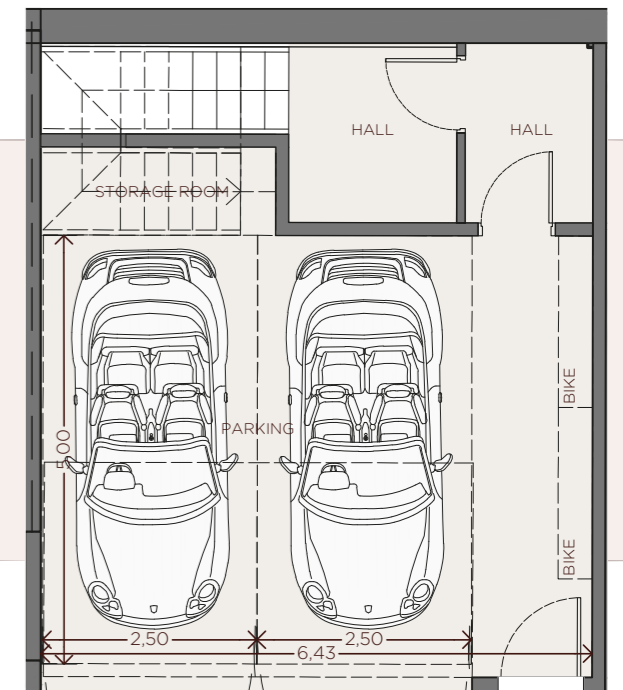
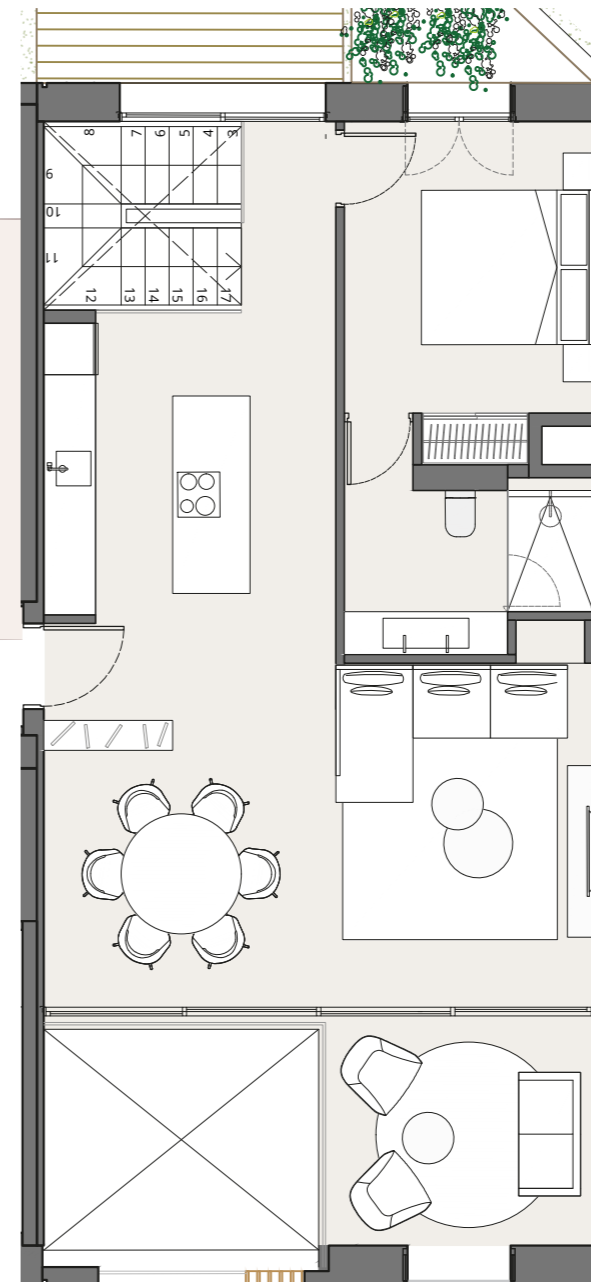
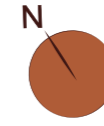
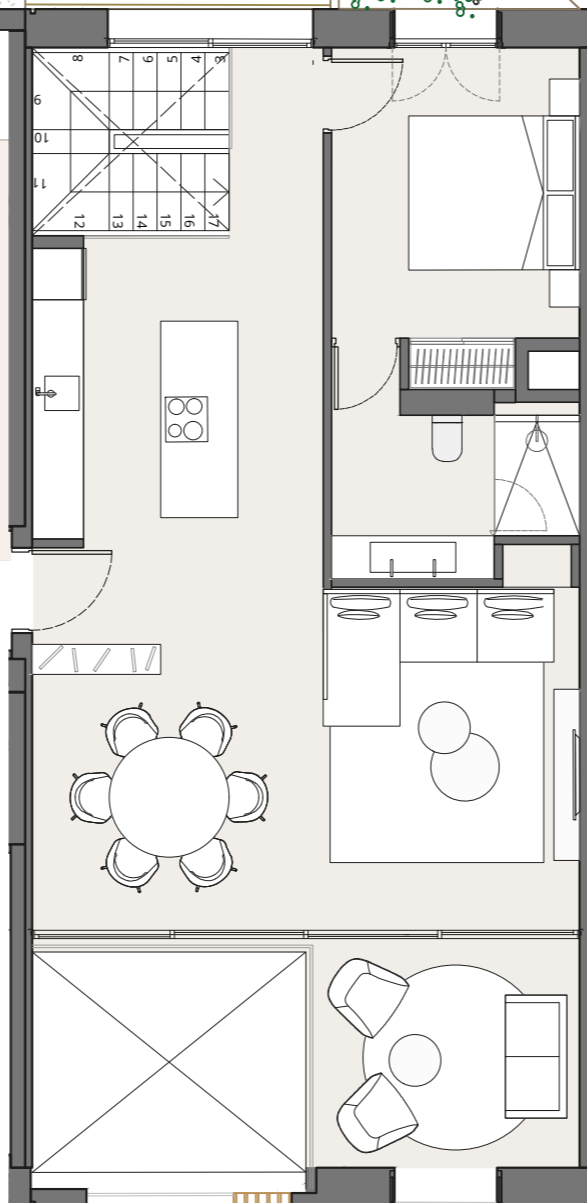


### APARTAMENTO DUPLEX CON JARDIN (+ APARCAMIENTO PRIVADO)

Apartamento dúplex de estilo chalet en dos o tres plantas, incluyendo un acceso directo y privado para 1 o 2 coches. Cuenta con una sala multiusos para entretenimiento y actividades de bienestar, coladuría, y un amplio patio privado que ofrece relajación y recreación al aire libre..

#### APARTAMENTO 1C

SUPERFICIE INTERIOR ÚTIL	182,11 m <sup>2</sup>
SUPERFICIE INTERIOR BRUTA	242,93 m <sup>2</sup>
SUPERFICIE EXTERIOR BRUTA	90,52 m <sup>2</sup>
SUPERFICIE BRUTA TOTAL	333,45 m <sup>2</sup>
SBT + ZONAS COMUNES	426,41 m <sup>2</sup>





APARTAMENTO DUPLEX CON JARDIN



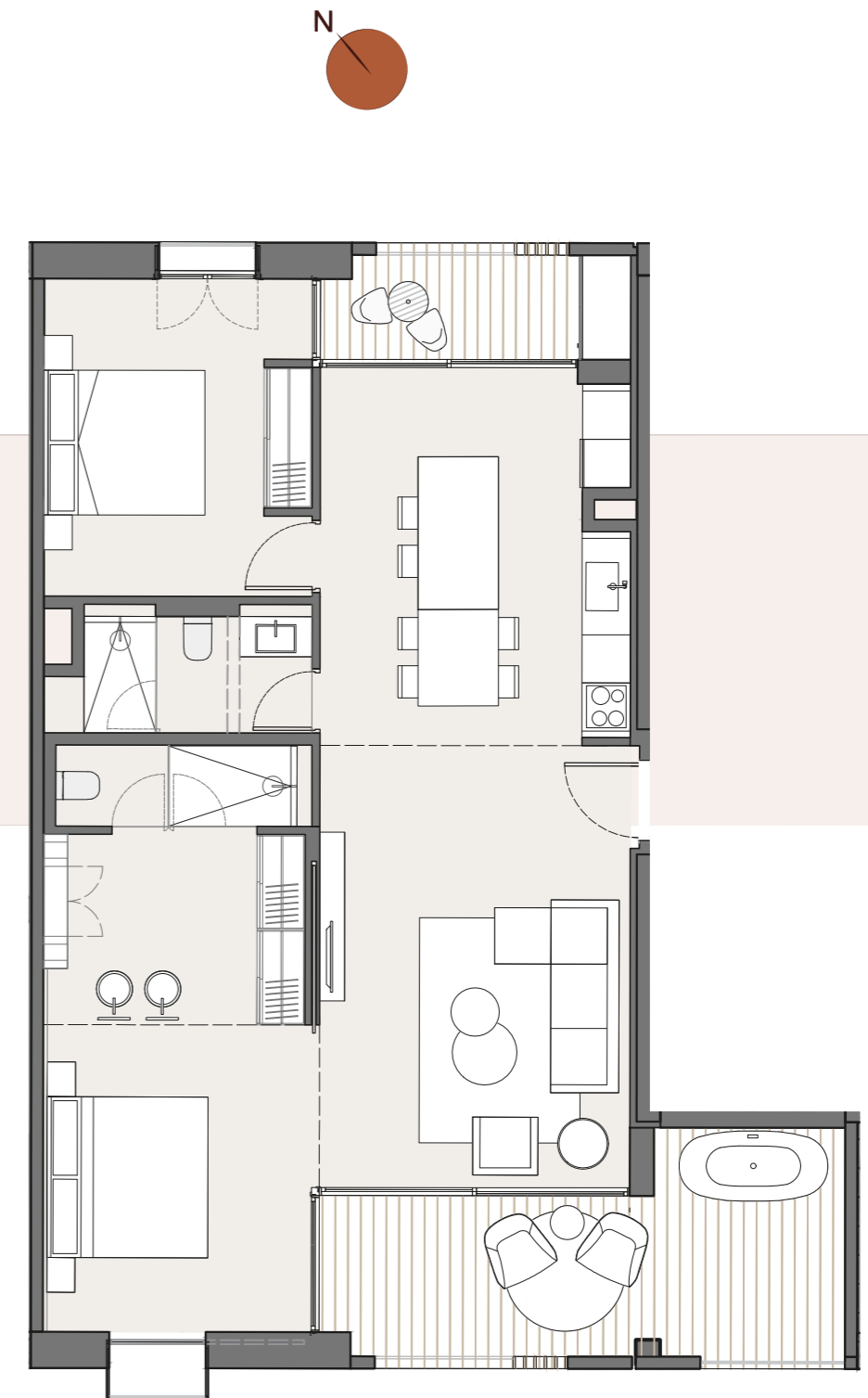
+ APARCAMIENTO PRIVADO

### APARTAMENTO CON BALCÓN

Amplio, de distribución profunda, y luminosa cocina de concepto abierto combinada con el área de sala de estar. Presenta un generoso y acogedor balcón para relajarse al aire libre. Apartamento de dos dormitorios con una elegante habitación principal con acceso a un baño en suite integrado

### APARTAMENTO 2R

SUPERFICIE INTERIOR ÚTIL	99,84 m <sup>2</sup>
SUPERFICIE INTERIOR BRUTA	115,46 m <sup>2</sup>
SUPERFICIE EXTERIOR BRUTA	19.85 m <sup>2</sup>
SUPERFICIE BRUTA TOTAL	115.46 m <sup>2</sup>
SBT + ZONAS COMUNES	147.65 m <sup>2</sup>





APARTAMENTO CON BALCÓN



AMPLIO BALCÓN CUBIERTO

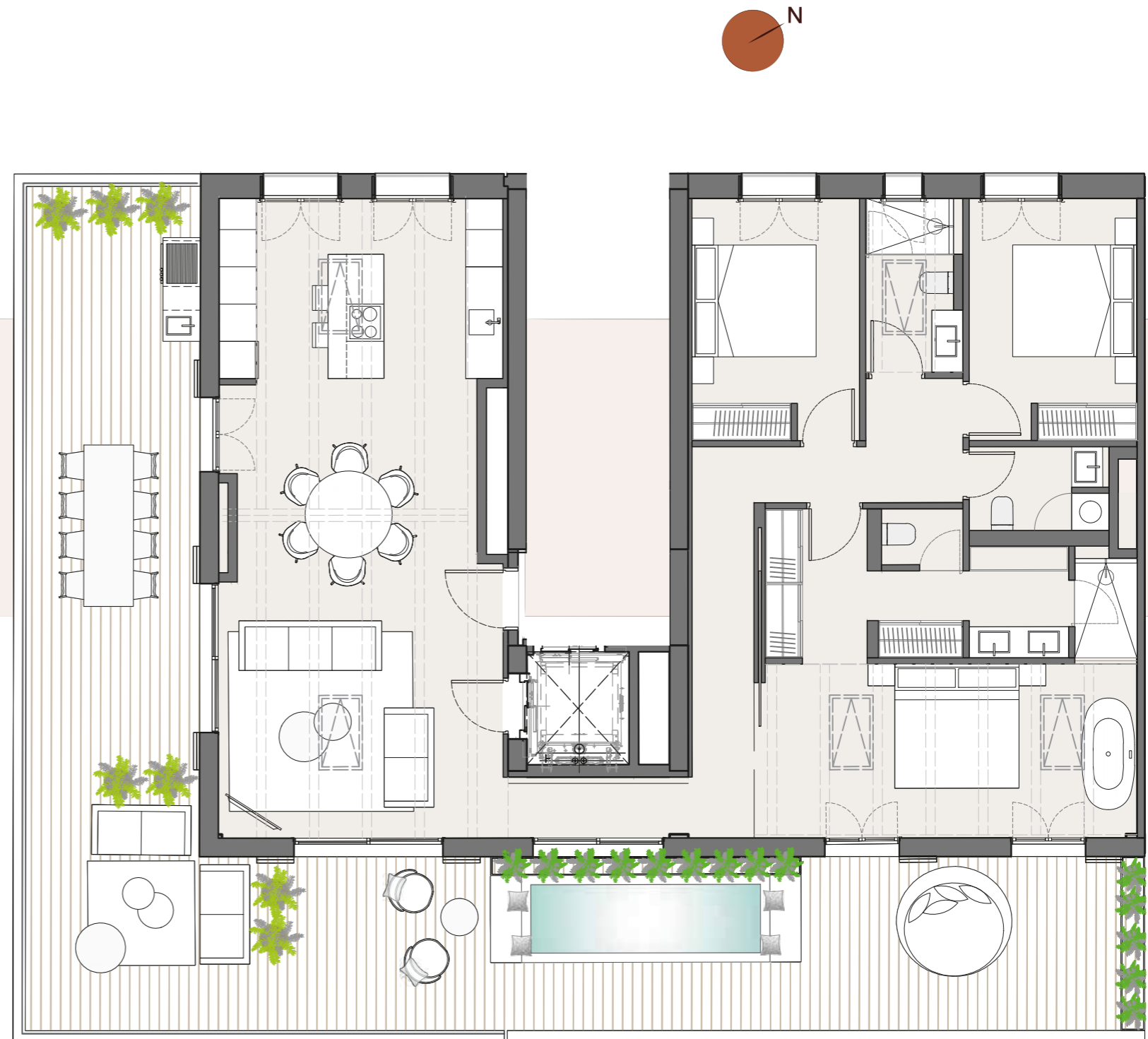


## ÁTICOS JONQUET

Áticos espaciosos y notables en la planta superior, diseñado sobre una única planta. Cocina profunda y luminosa de concepto abierto combinada con el área de sala de estar, presenta vigas de techo expuestas y tragaluces. Coronado por un enorme balcón en dos o tres direcciones con vistas despejadas.

### APARTAMENTO 3I

SUPERFICIE INTERIOR ÚTIL	118,26 m <sup>2</sup>
SUPERFICIE INTERIOR BRUTA	140,79 m <sup>2</sup>
SUPERFICIE EXTERIOR BRUTA	88,03 m <sup>2</sup>
SUPERFICIE BRUTA TOTAL	228.82 m <sup>2</sup>
SBT + ZONAS COMUNES	292.52 m <sup>2</sup>



ÁTICOS JONQUET



TERRAZAS ESPACIOSAS











## El arte de vivir.

XO Jonquet ha combinado de forma magistral la belleza del paisaje natural de Palma con las tecnologías más avanzadas y una armonía arquitectónica que anhela compartir su espíritu y autenticidad.

La diversidad de **sus instalaciones**, los espacios sociales y los atentos servicios que dan vida a las primeras plantas y sótanos, son el complemento perfecto para esta nueva residencia en Palma.

Estos cuatro edificios de apartamentos son el reflejo de una actitud única ante el arte de la creación y el arte de vivir.





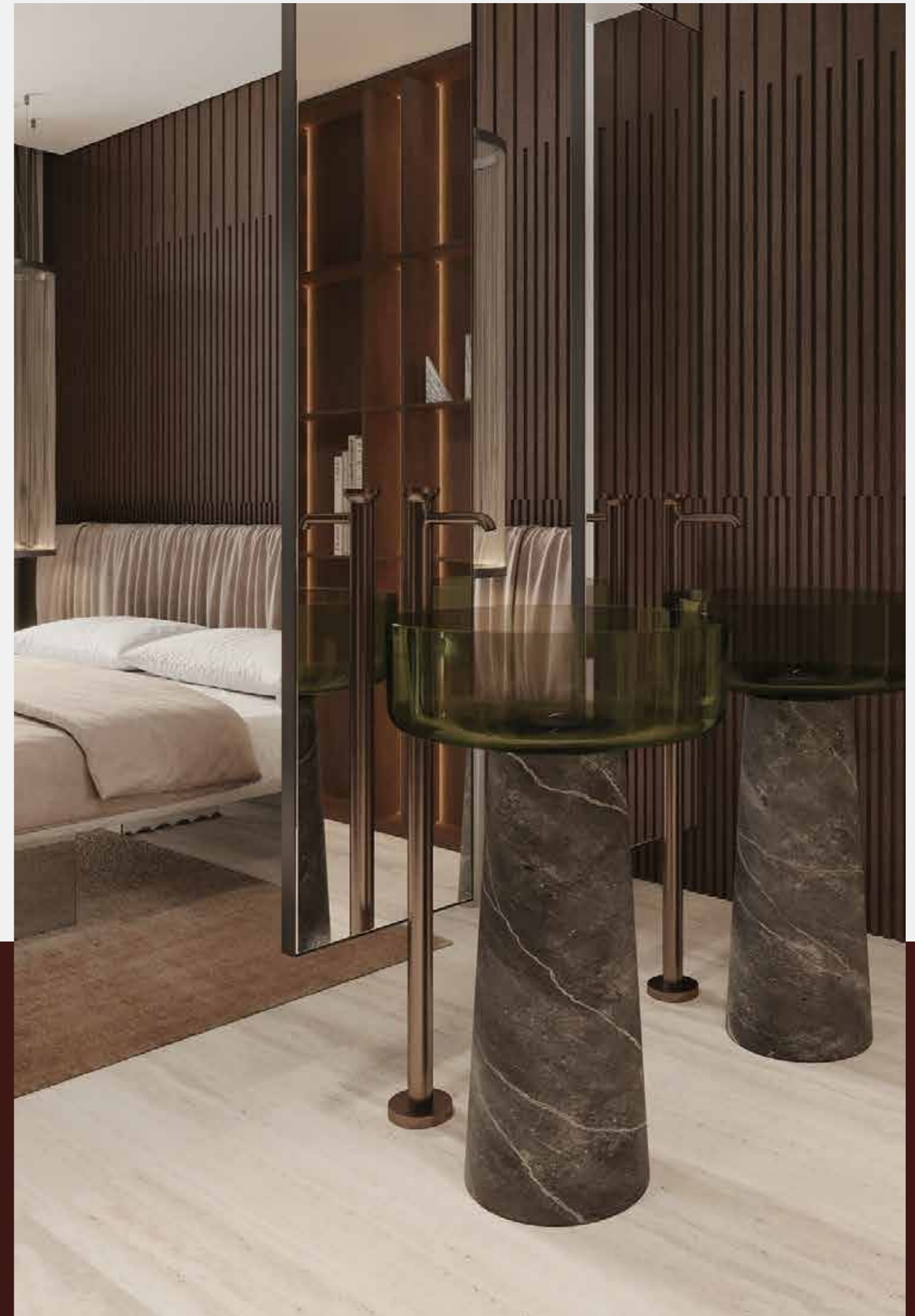
# LÍNEAS DE DISEÑO

# DOS LÍNEAS DE DISEÑO INTERIOR PARA ELEGIR.

Ambas son testimonio de un impecable diseño que satisface los deseos de la vida moderna.

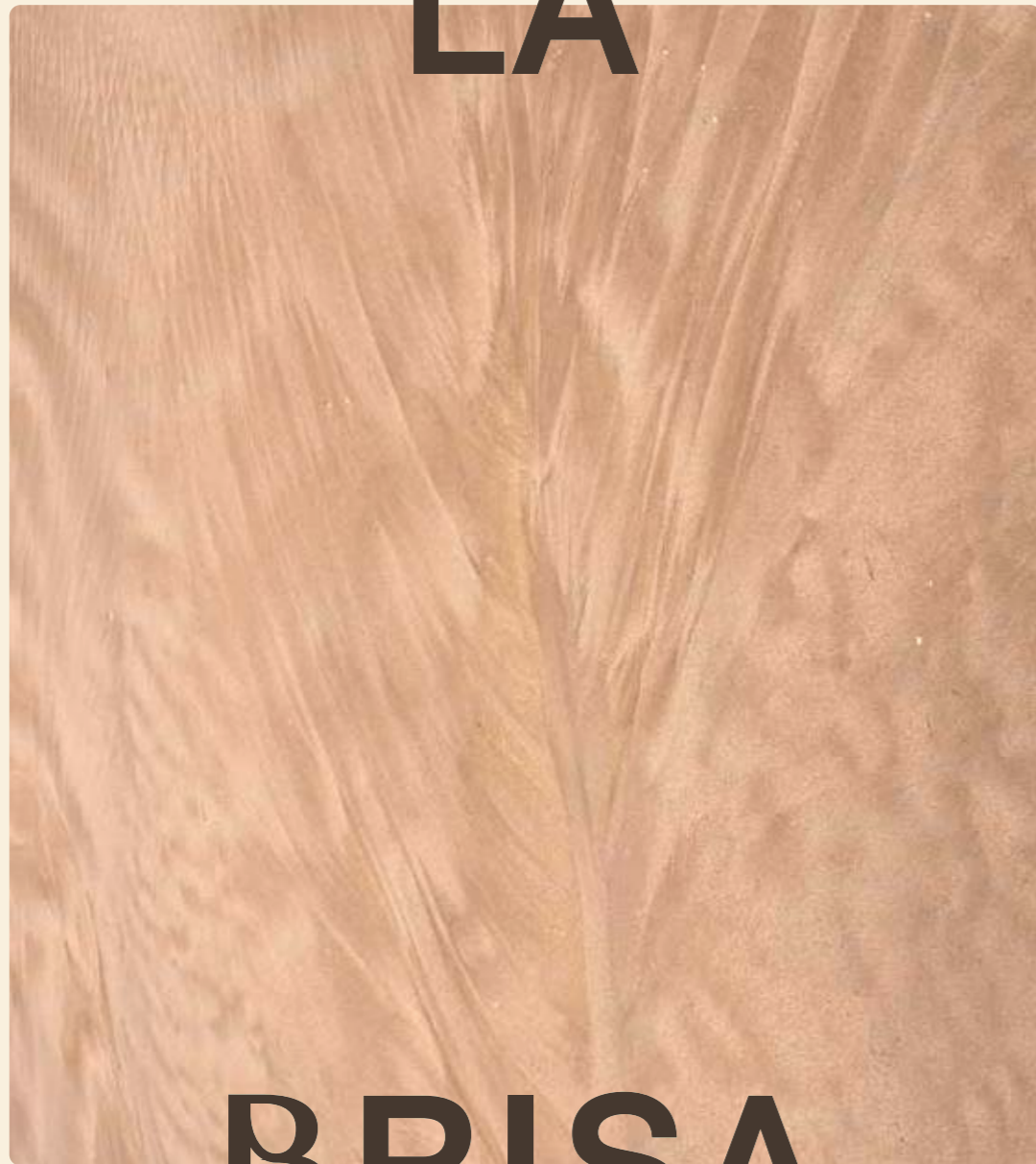
Creadas para que los propietarios reflejen su propia personalidad en cada residencia, a través de obras de arte, libros y objetos de colección.

La elección entre estos dos conceptos, con variedad de temas, ofrece muchas oportunidades para lograr la realización individual, utilizando materiales de la mejor calidad.





LA



BRISA

LINEA DE DISEÑO INTERIOR

EL



MONTE

LINEA DE DISEÑO INTERIOR



# LA BRISA

Armonía minimalista.  
Delicados interiores que perdurarán en el tiempo.

Compuestos por madera, paletas de colores suaves y materiales naturales que mantienen vivas las tradiciones isleñas, en una época en la que la artesanía está desapareciendo.

El concepto es refinado y moderno, en armonía con la arquitectura interior del edificio.



TRAVERTINOS

WHITE OAKS

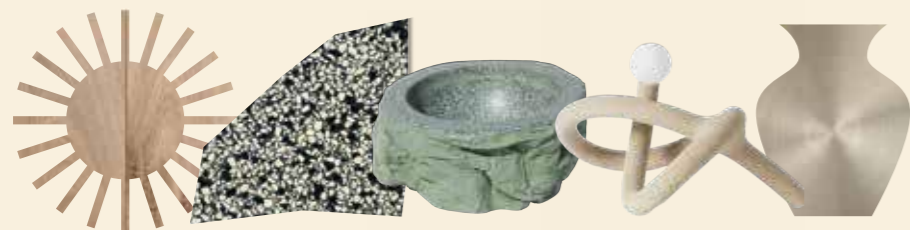
PARQUÉS HERRINGBONE

VIDRIOS AHUMADOS

ACABADOS NIQUELADOS



## TABLERO DE INSPIRACIÓN LA BRISA





LA BRISA

LÍNEA DE DISEÑO



COCINA



HABITACIÓN



COCINA



BALCÓN



SALÓN



LA BRISA

LÍNEA DE DISEÑO



BALCÓN



BAÑO



SALÓN



BALCÓN



HABITACIÓN



VESTIDOR





NUESTROS ÁTICOS PREMIUM



# EL MONTE

Un espacio diseñado meticulosamente con yuxtaposiciones dinámicas y una narrativa coherente.

Una armoniosa mezcla de lo antiguo y lo nuevo, el día y la noche, lo sutil y lo llamativo. La combinación de maderas oscuras, paredes texturizadas y una paleta de colores claros, así como una cocina de acero inoxidable, aportan un toque industrial chic que dejará huellas con el paso del tiempo.



ACERO INOXIDABLE

CARPINTERÍA DE NOGAL

BALDOSAS PORCELÁNICAS EFECTO TRAVERTINO

VIDRIOS TINTADOS EN GRIS

ACABADOS BRONZE OSCURO CEPILLADO

## TABLERO DE INSPIRACIÓN EL MONTE





EL MONTE

LÍNEA DE DISEÑO



COCINA



HABITACIÓN



COCINA



BALCÓN



SALÓN



EL MONTE

LÍNEA DE DISEÑO



BALCÓN



BAÑO



SALÓN



BALCÓN



HABITACIÓN



VESTIDOR



Un Anticipo

LÍNEA DE DISEÑO EL MONTE

NUESTROS ÁTICOS PREMIUM







# INSTALACIONES



Más de 550m<sup>2</sup> en instalaciones para sanar la mente, relajar el cuerpo y elevar el espíritu.

Rodeado de las maravillosas riquezas culturales de la ciudad, las incomparables instalaciones ofrecen la oportunidad

de disfrutar de un estilo de vida inspirado en el idílico entorno isleño que solo encontrará en XO Jonquet.



SPA Y BIENESTAR



INDOOR POOL



GIMNASIO



PISCINA Y SOLÁRIUM



SALÓN CON PROYECTOR



SALÓN DE JUEGOS



LAVADO DE COCHES  
Y PLATAFORMA GIRATORIA



RECEPCIÓN LAS 24 HORAS +  
PORTERO



SIMULADOR DE GOLF



BODEGA



CASA CLUB



INSTALACIONES DE JONQUET PARK





## RECEPCIÓN

Un miembro del personal está disponible a cualquier hora en la acogedora recepción. Este servicio es muy conveniente para la entrega de paquetes y correo, además de ofrecer un nivel de seguridad adicional a todos los residentes.





## PISCINA Y SOLARIUM

No hay nada como sentirse en un resort, sin necesidad de salir de casa. Las hermosas y espaciosas instalaciones de la piscina exterior ofrecen fantásticas vistas al puerto de Palma.

Cuenta con cómodas y acogedoras tumbonas para descansar, y un área para fogatas. Un lugar ideal para nadadores, amantes del sol y aficionados a las estrellas.







## SPA Y BIENESTAR

Disfrute de un día relajante en el spa, una experiencia similar a un Onsen, las aguas termales japonesas. Refrescante y relajante, el spa es el lugar perfecto para desconectar y calmar la mente y el cuerpo.

Está ubicado en el sótano y cuenta con instalaciones de primera clase, como cámara criogénica, sala de vapor, sauna, baño de hielo, zona de descanso, vestuarios, piscina cubierta y jacuzzi.



CAMARA CRIOGENICA



SAUNA



VESTIDORES



SALA DE VAPÓR



ZONA DE DESCANSO



JACUZZI





## CINE EN CASA

Una experiencia de cine única en la puerta de casa. Los residentes pueden disfrutar de todas las comodidades de un cine ultramoderno sin tener que lidiar con las multitudes y los suelos pegajosos.

La sala cuenta con un proyector de alta definición, un sistema de sonido envolvente de alta calidad y una enorme pantalla.

El espacio está decorado con una exquisita paleta de colores e iluminación ambiental, y las cómodas butacas dan el toque final para una experiencia única.

SISTEMA  
DE RESERVAS.





## GIMNASIO

Este impresionante gimnasio cuenta con todos los equipos de última generación para potenciar sus entrenamientos.

Además, dispone de una sala de yoga y meditación, para relajarse y desconectarse del estrés de la vida cotidiana.







## CASA CLUB Y BODEGA

Amplio salón exquisitamente diseñado para fiestas privadas y eventos sociales que incluye zona de cocina, salón de fumadores y bodega privada, similar a los casilleros disponibles para los propietarios de XO Jonquet que deseen guardar sus colecciones de vino.

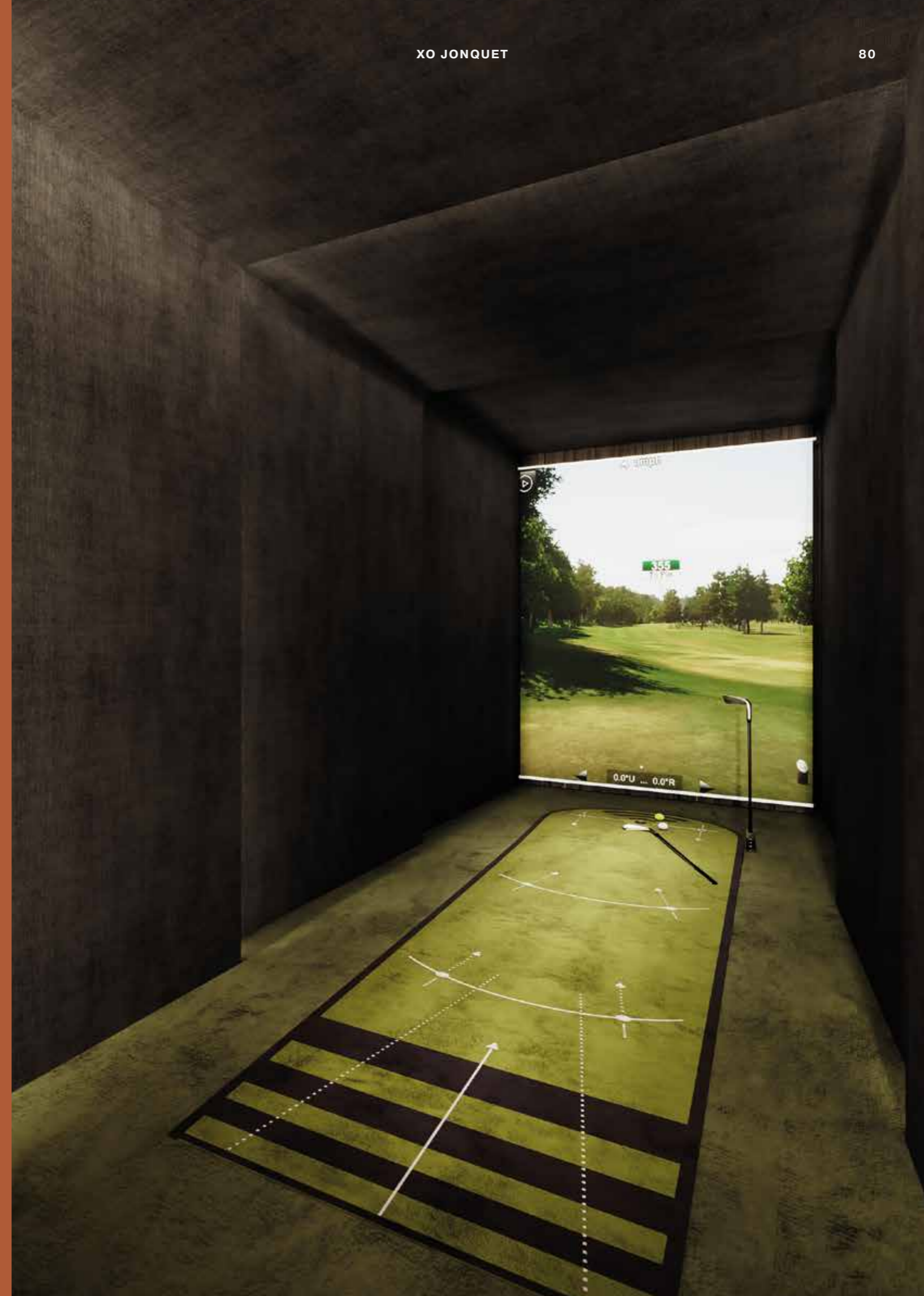


SISTEMA  
DE RESERVAS.



## GOLF SIMULATOR

Exclusivo simulador de golf de 17m2 con gráficos de alto rendimiento y alfombrillas con sensores, diseñadas para proporcionar información exhaustiva sobre el progreso del jugador. Practique. Juegue. Compita. Diviértase.



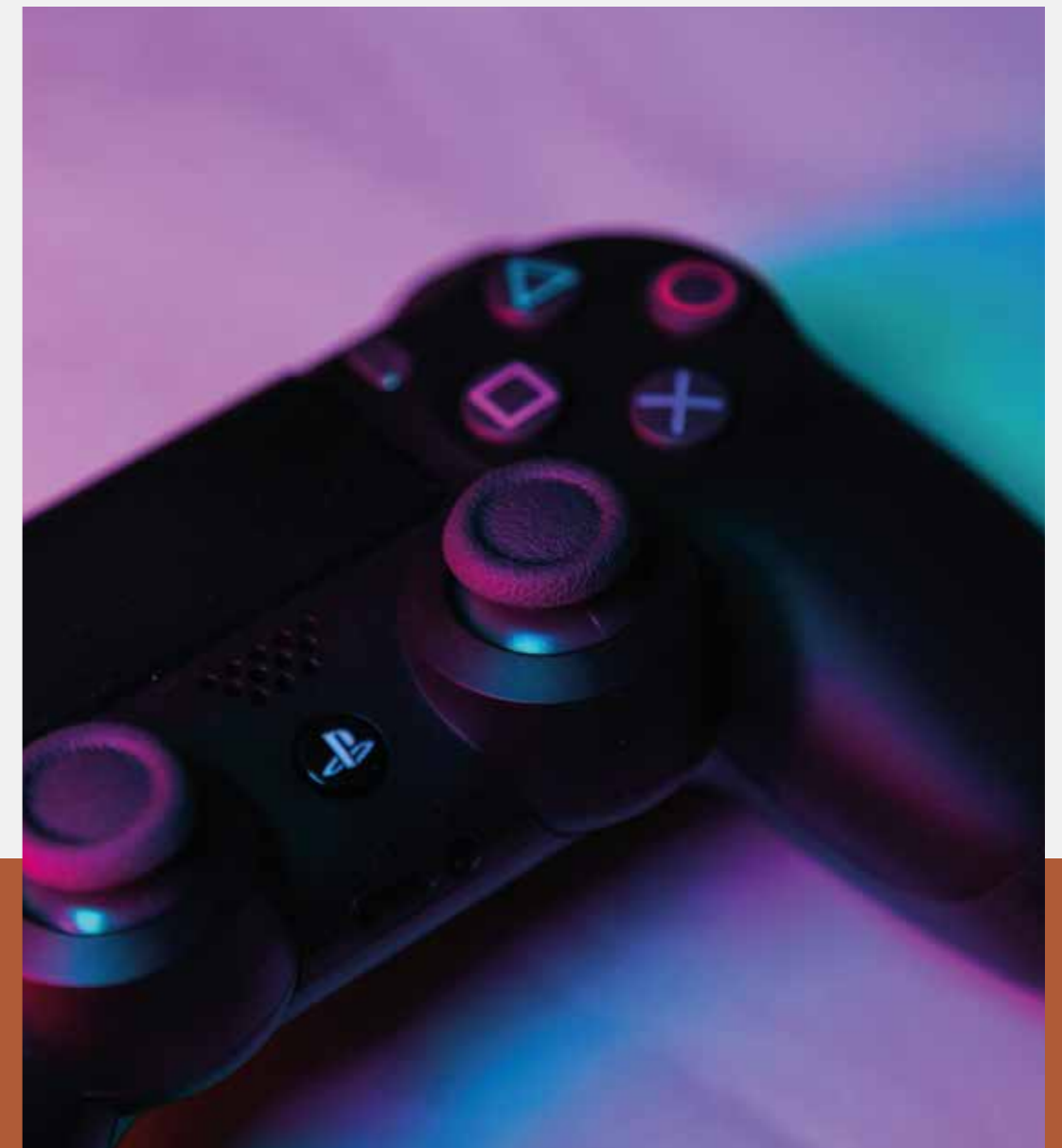




## SALÓN DE JUEGOS

Un espacio acogedor para jugar, relajarse, socializar y disfrutar con los amigos de una partida de billar, fútbol de mesa o juegos de mesa, así como con una sala de juegos virtuales adyacente con máquinas dispensadoras.

XO Jonquet ofrece más de 90 metros cuadrados para el disfrute de los residentes de todas las edades.







## LAVADO DE COCHES Y PLATAFORMA GIRATORIA

Ya no tendrá que preocuparse de encontrar tiempo para lavar su coche, disfrute de esta comodidad directamente en su plaza de aparcamiento.

Además, los residentes pueden ser el centro de atención exhibiendo sus coches en una plataforma giratoria.



## SERVICIOS QUE OFRECE XO JONQUET

Disfrute de complementos, servicios y detalles especiales que realzan el prestigioso estilo de vida.



COCHE COMUNITARIO ELÉCTRICO  
PARA TRASLADOS



SERVICIO DE SEGURIDAD 24H



BOTE COMUNITARIO



ESTACIÓN DE PELUQUERÍA  
PARA MASCOTAS



ZONA PARA BICICLETAS



SERVICIO DE CONDUCTOR  
(PROVEEDOR EXTERNO)



SERVICIO DE RESERVAS  
(ACTIVIDADES DE OCIO, RESTAURANTES, YATES)



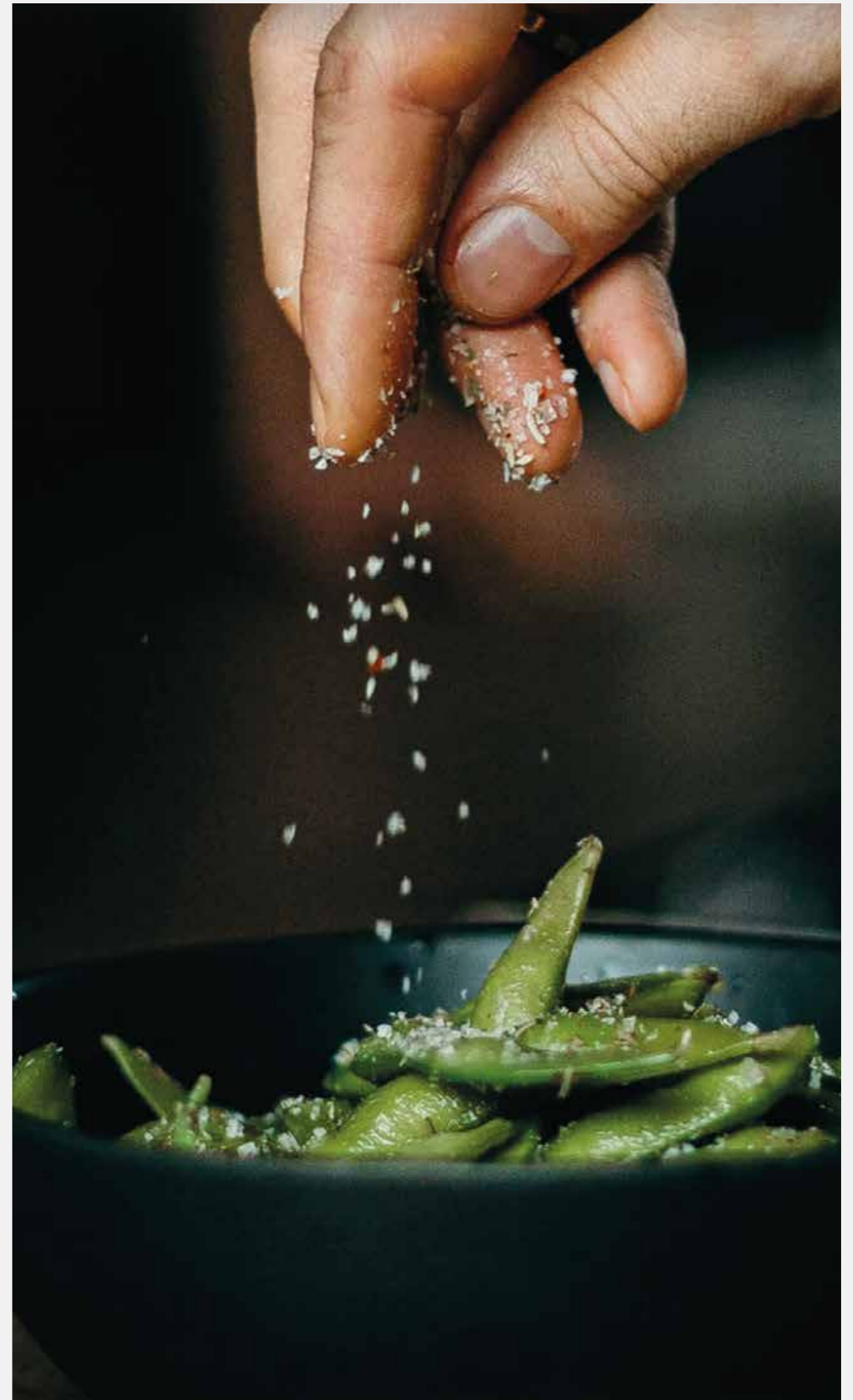
CHEF Y EVENTOS PRIVADOS



TRATAMIENTOS DE BIENESTAR



LAVANDERÍA







## BOTE COMUNITARIO

Propiedad de la comunidad, gestionado a través de una empresa externa.

Ya sea que busques un nuevo pasatiempo, una aventura al aire libre, una competencia amistosa o un tranquilo crucero al atardecer, no hay mejor manera de experimentar la pintoresca dicha mediterránea que con tu propio **barco privado** partiendo desde el corazón de la ciudad.

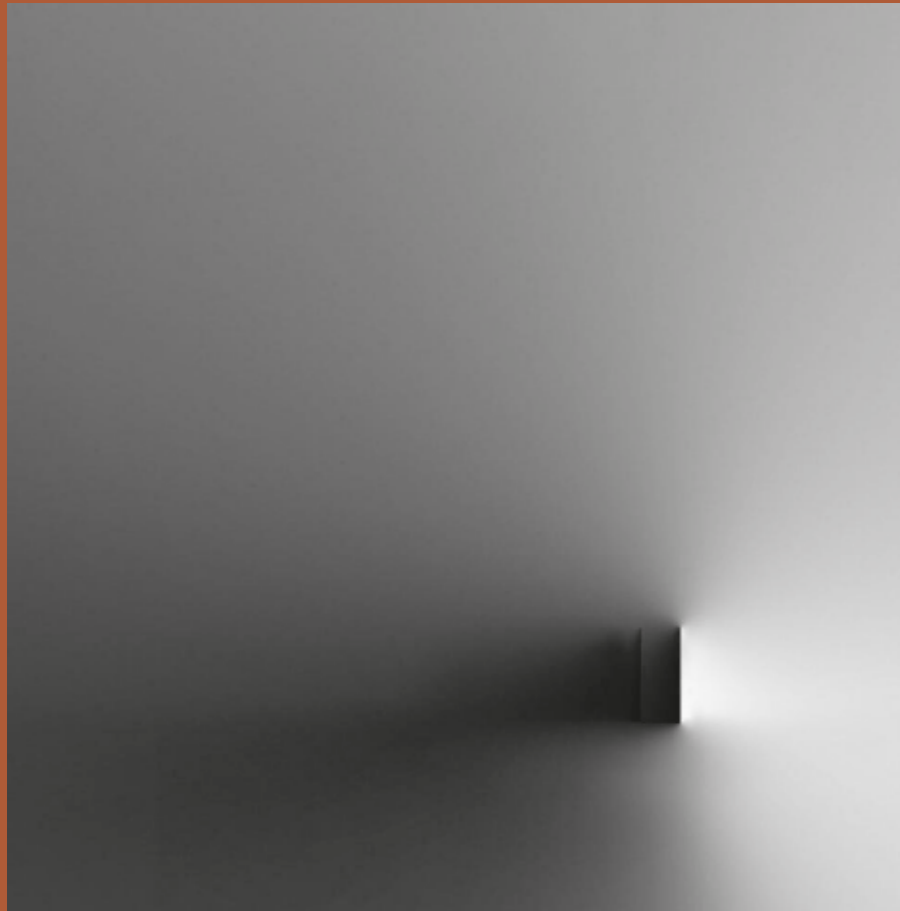


## MEJORAS

Una oportunidad única para aportar un toque personal con proveedores de confianza.

La nueva incorporación a este exitoso desarrollo ofrece una selección de conceptos de actualización de apartamentos únicos y altamente sofisticados, tecnología e iluminación de última generación, así como soluciones prácticas y sostenibles de proveedores de renombre. Nuestro objetivo es ayudarle a explotar todo el potencial de su hogar.

La elegancia y el estilo contemporáneo añaden un sello único en cada uno de los fabulosos espacios de vivienda.







III

# TECNOLOGÍA SOSTENIBLE



# CERTIFICADO ENERGETICO / A+

Invertimos nuestros mayores esfuerzos en la construcción circular para un enfoque responsable, eficiente y de futuro.



RECOGIDA DE  
AGUAS PLUVIALES



PANELES SOLARES



GESTIÓN DE RESIDUOS



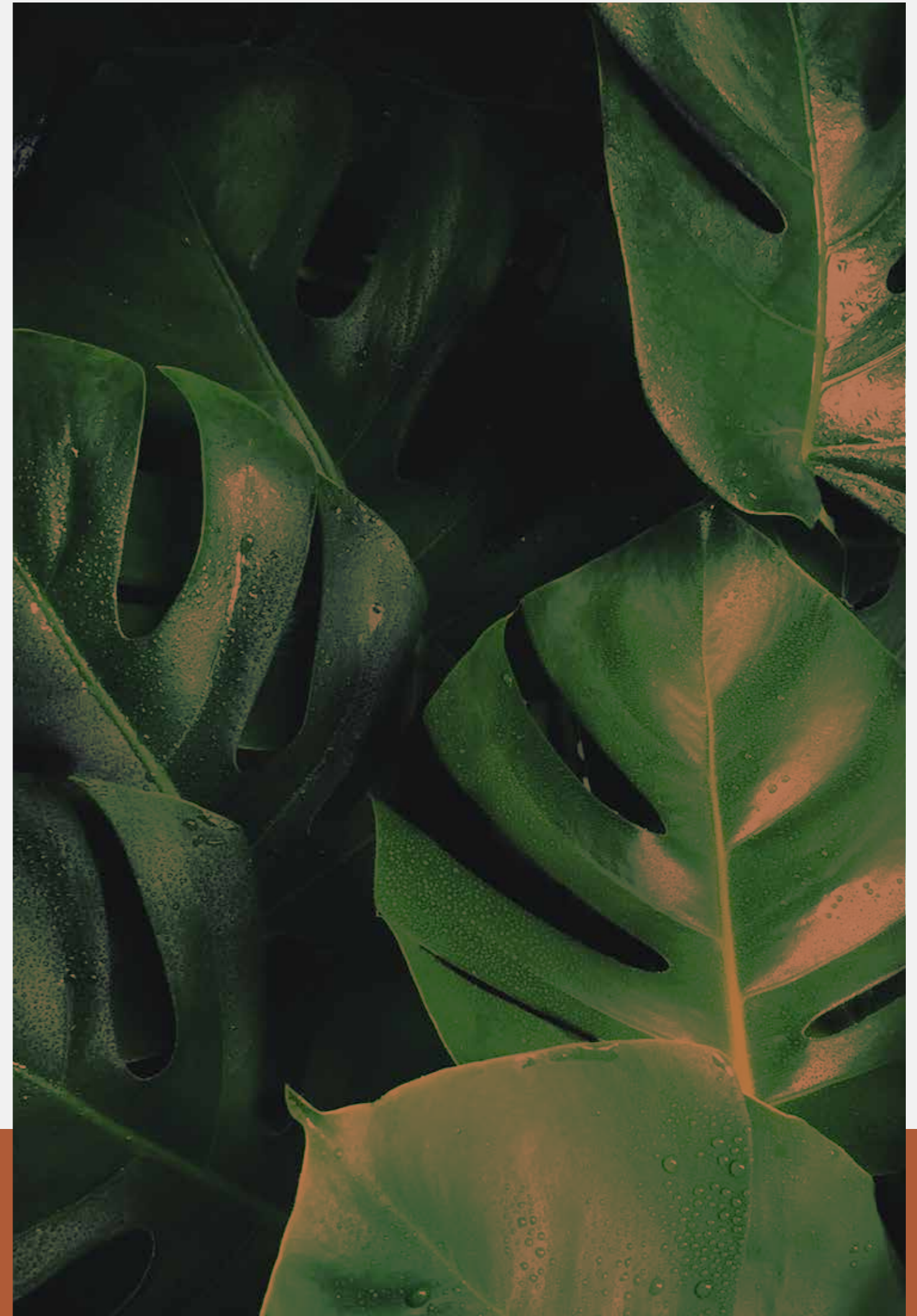
VEGETACIÓN



RECARGA PARA  
VEHÍCULOS ELÉCTRICOS



ENERGÍA GEOTÉRMICA







# CRONOGRAMA DEL PROYECTO



UNA INVERSIÓN  
DE ENSUEÑO  
EN CADA PASO  
DEL CAMINO.

LICENCIA Q1



2025

INICIO  
CONSTRUCCIÓN  
Q3



2025

FINALIZACIÓN Q2



2027



DESCUBRE MÁS



# CONTACTO

BAUER  
COMPANY **XOJAY**

Contáctenos para concertar una cita y experimentar  
el impresionante encanto de un ambiente de última generación.  
**Nuestro equipo está orgulloso de abrir un nuevo capítulo en su vida.**

[palma@xo-jay.com](mailto:palma@xo-jay.com)

+34 (0)871 858 513

[www.xo-jay.com](http://www.xo-jay.com)

[www.bauer-company.com](http://www.bauer-company.com)

\*Las imágenes mostradas tienen fines ilustrativos y pueden cambiar según los requisitos municipales.







CW



BAUER  
COMPANY

TRAVELCOUP

Espacio  
HomeDesign

GESSI®

Miele



PORSCHE

CREATIVE  
INTERIOR DESIGN





