

**XO JONQUET**  
THE PARK RESIDENCES

**XO JAY**

# Dein neues Zuhause

Eine Ikone im Herzen des Maritimo.

# INHALTSVERZEICHNIS

01

---

DER STANDORT

02

---

DAS GEBÄUDE

03

---

APARTMENTTYPEN

04

---

INTERIORS

05

---

AUSSTATTUNGSMERKMALE

06

---

NACHHALTIGE TECHNOLOGIEN

07

---

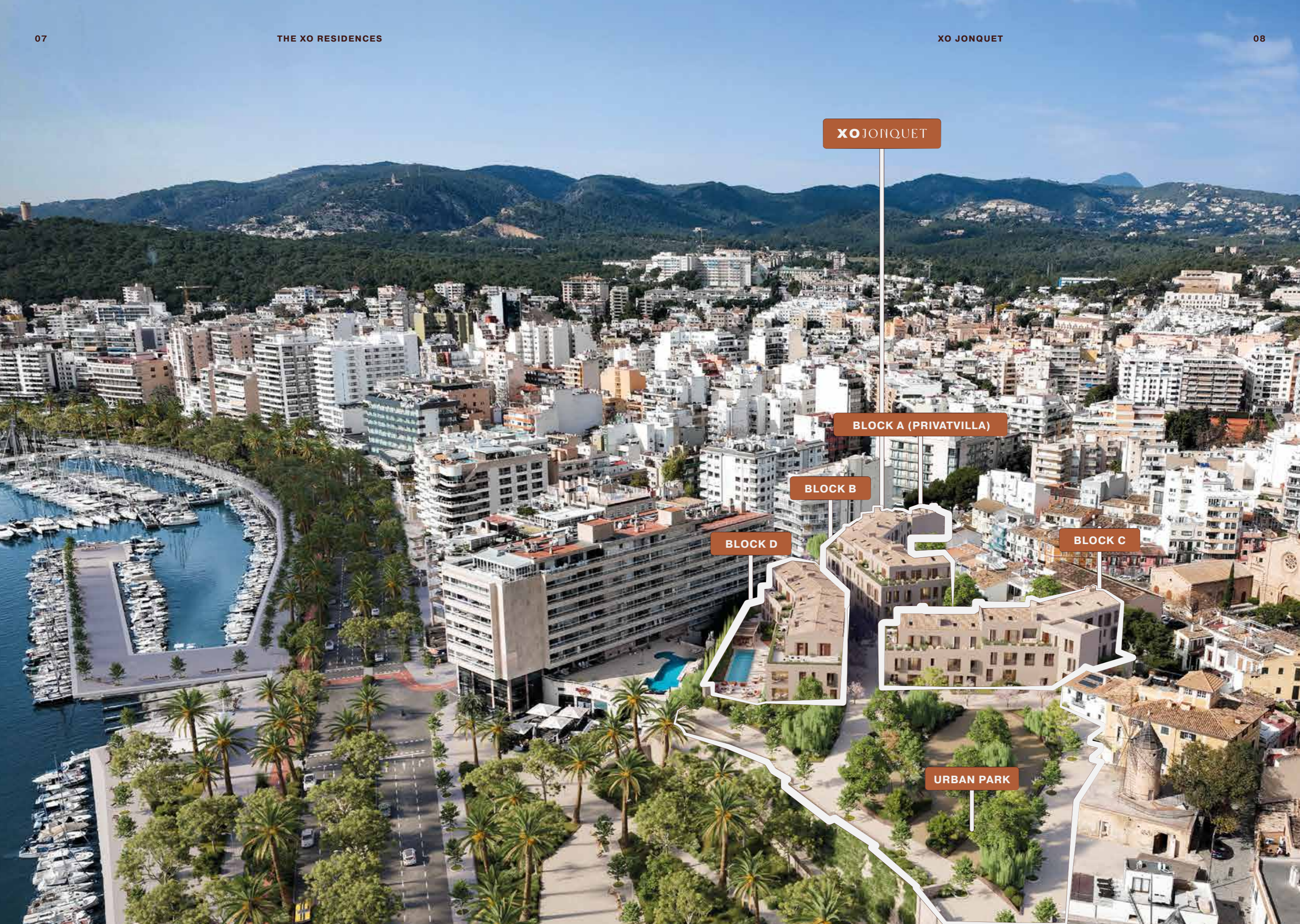
PROJEKTZEITRAUM

01

III

# DER STANDORT





XO JONQUET

BLOCK A (PRIVATVILLA)

BLOCK B

BLOCK D

BLOCK C

URBAN PARK



## Malerische Meerblicke.

Nur einen Steinwurf vom pulsierenden Leben in der Calle Sant Magí und der idyllischen Hafensperrade von Palma entfernt, ist XO Jonquet ein Ort, an dem sich alle Facetten des modernen Lebens harmonisch begegnen.

Wo die Vergangenheit die Zukunft trifft. Innen auf Aussen trifft. Gemeinsamkeit auf Privatsphäre trifft. Zeit auf Zeitlosigkeit trifft. Einer der markantesten Spots in Palma, der die Stadt und die Umgebung maßgeblich bereichert.



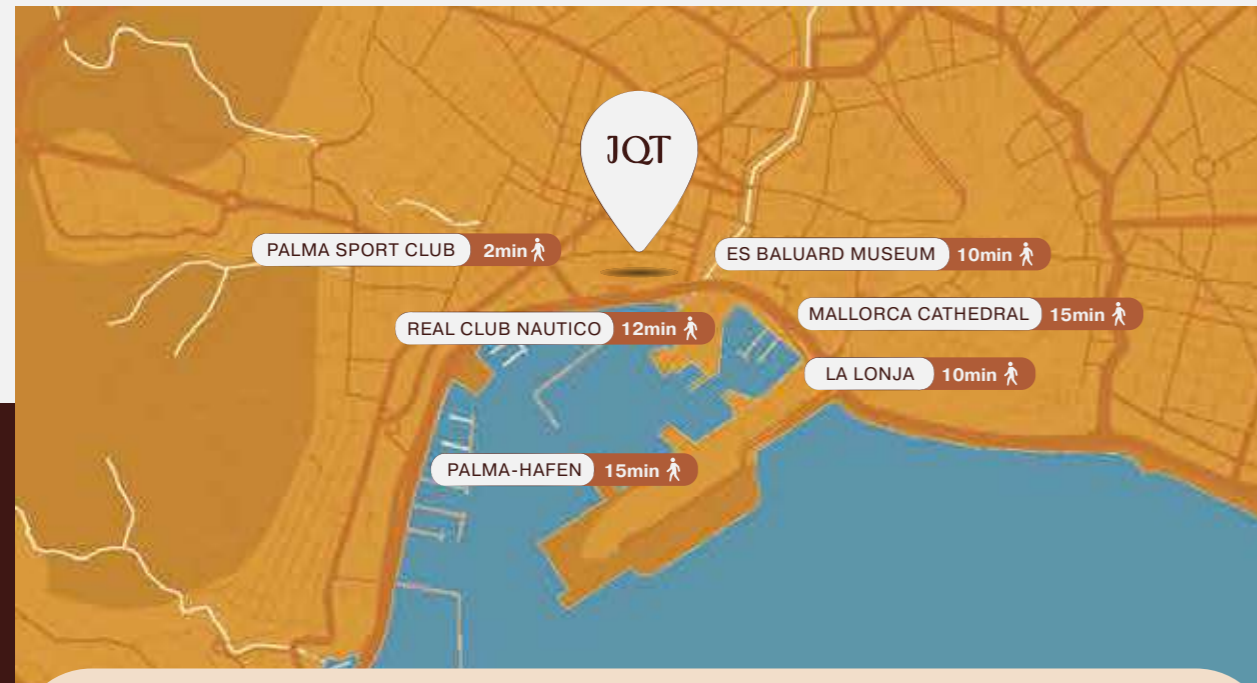


## Ein Stadtteil mit eigenem Charakter direkt an der Grenze zu **Santa Catalina**.

El Jonquet zeichnet sich durch seine alten Windmühlen aus, die als kulturelle Landschaft in den Himmel ragen, und im Westen der majestätischen gotischen Kathedrale zugewandt sind. Es hat gepflasterte Straßen und charmante, niedrig gebaute Häuser mit freundlichen Nachbarn.

Der Hafen von Palma entlang des Paseo Marítimo, mit Hunderten von Masten vor dem blauen Himmel, sowie viele internationale Restaurants mit Michelin-Stern-Küche, Boutiquen, Märkte und trendige Cocktailbars erwecken die Gegend nachts zum Leben.

📍 EL JONQUET / SANTA CATALINA BEZIRK, PALMA DE MALLORCA



 IKONISCHE LAGE	 FUßGÄNGER-FREUNDLICH	 SPORT - UND TENNISCLUB	 INTERNATIONALE BEWOHNER
 LOKALER MARKT	 RESTAURANTS UND CAFÉS	 WELLNESSZENTREN	 KULTURZENTRUM







### Städtischer Park mit Grünflächen.

Als Bewohner profitieren Sie von einer brandneuen Außenanlage mit üppig bepflanzten Gärten und einem Fahrradstellplatz. Ausgewählte Apartments in den oberen Etagen

bieten einen herrlichen Panoramablick auf den Hafen, während andere die malerische, authentische Kulisse von Palma überblicken.









III  
DAS GEBÄUDE



WOHNUNGEN

57

STANDORT

EL JONQUET

ARCHITEKTEN

CMV ARCHITECTS

DESIGN & ENTWICKLUNG

XOJAY

FERTIGSTELLUNG

2027





Eine raffinierte und kunstvolle Art des Wohnens.

Durch die Erschließung der sich öffnenden Landschaft, ihrer Geschichte und Nachbarschaft, der Ausdruckskraft der verwendeten Baumaterialien und den Möglichkeiten der

Gemeinschaftsbereiche, der Anordnung von verschiedenen Formen und ihrer Beziehung zum Ort, versucht XO Jonquet, das Wohnen auf die vielfältigen Aspekte des Lebens abzustimmen.



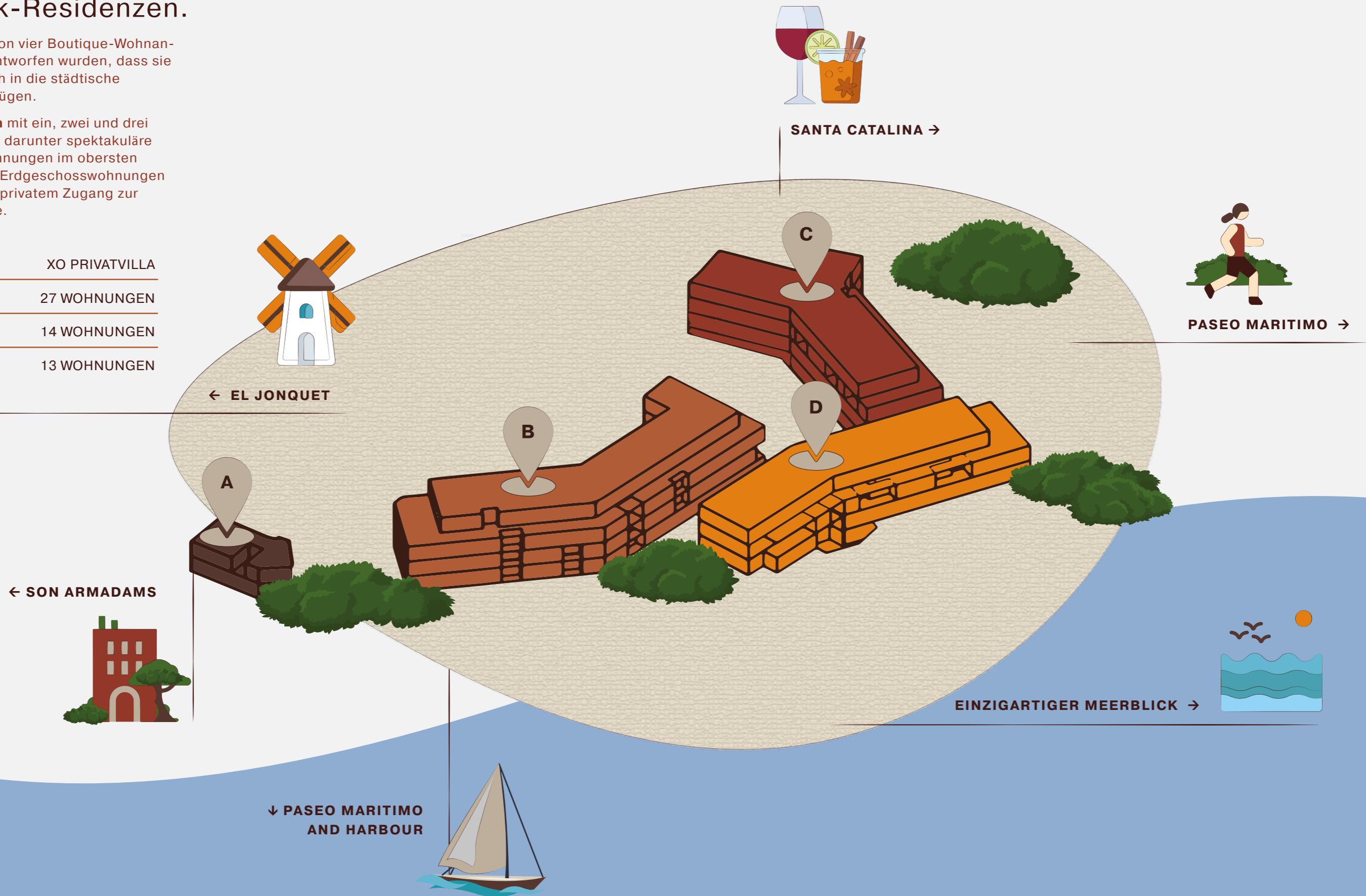


## XO Jonquet Quarters, Die Park-Residenzen.

Ein Ensemble von vier Boutique-Wohnanlagen, die so entworfen wurden, dass sie sich harmonisch in die städtische Umgebung einfügen.

**57 Wohnungen** mit ein, zwei und drei Schlafzimmern, darunter spektakuläre Penthouse-Wohnungen im obersten Stockwerk und Erdgeschosswohnungen mit Garten und privatem Zugang zur eigenen Garage.

<b>BLOCK A</b>	XO PRIVATVILLA
<b>BLOCK B</b>	27 WOHNUNGEN
<b>BLOCK C</b>	14 WOHNUNGEN
<b>BLOCK D</b>	13 WOHNUNGEN







OB

III

APARTMENTTYPEN



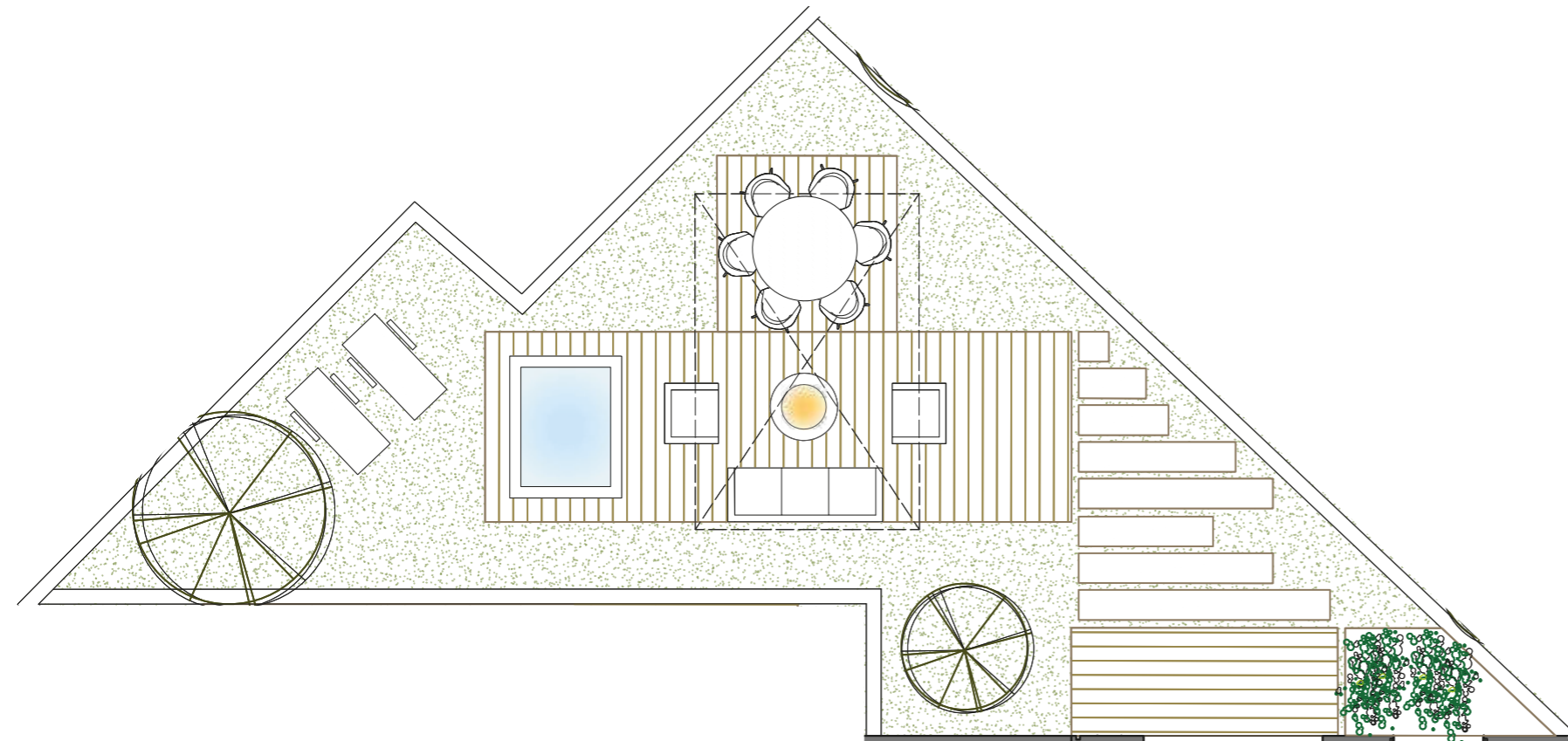
Eine umfangreiche Auswahl von Wohnungstypen, um jeden Lebensstil gerecht zu werden.

Raffinierte 1-, 2- und 3 Schlafzimmer Apartments von 120 bis 400 m<sup>2</sup> sowie eine 850 m<sup>2</sup> grosse Privatvilla.

Intelligente Grundrisse mit weitläufigen Freiflächen nach vorne als auch nach rückwärts, die in subtiler, ansprechender Weise auf das charakteristische, architektonisch gestaltete Interieur hinweisen. Offen für die Stadt, aber gleichzeitig deren störende Belästigungen und Einflüsse filternd.

Bei der Gestaltung des großen Schlafzimmers, der Küche und des Wohnbereichs wurde viel Wert darauf gelegt, den Zugang zum Außenbereich zu maximieren. Die Räumlichkeiten sind mit hochwertigen Haushaltsgeräten und innovativen Technologien ausgestattet und bieten einen außergewöhnlichen Blick auf den Sonnenuntergang über dem Paseo Marítimo.



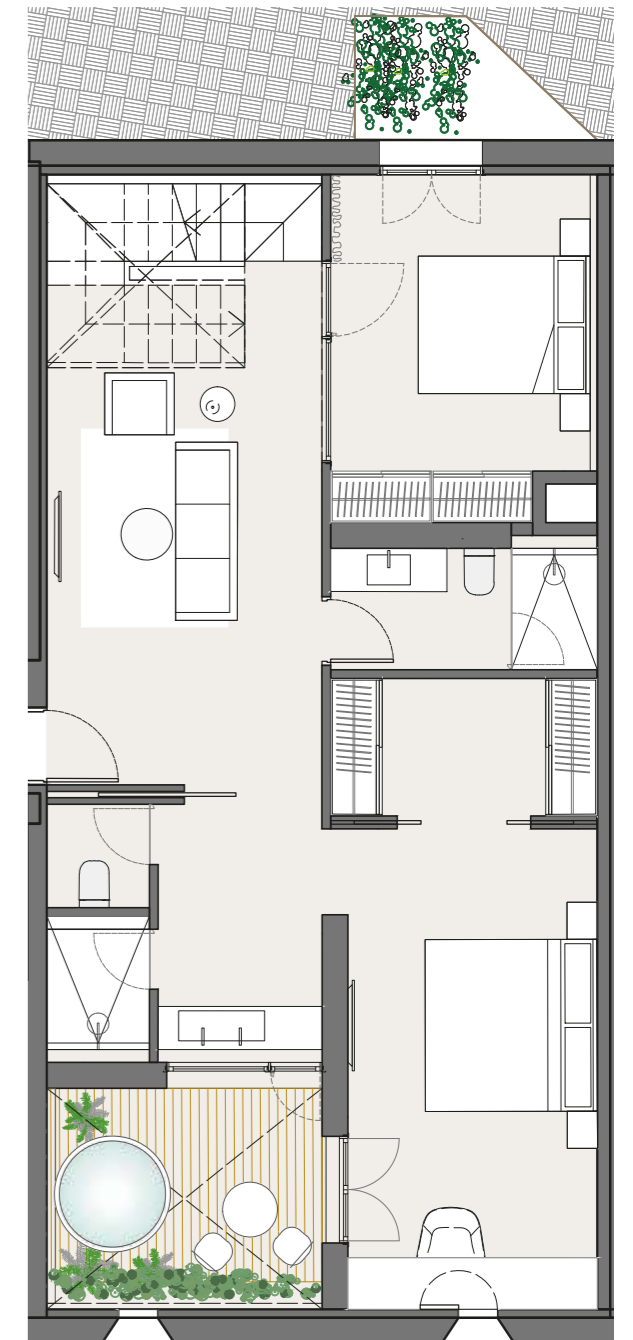
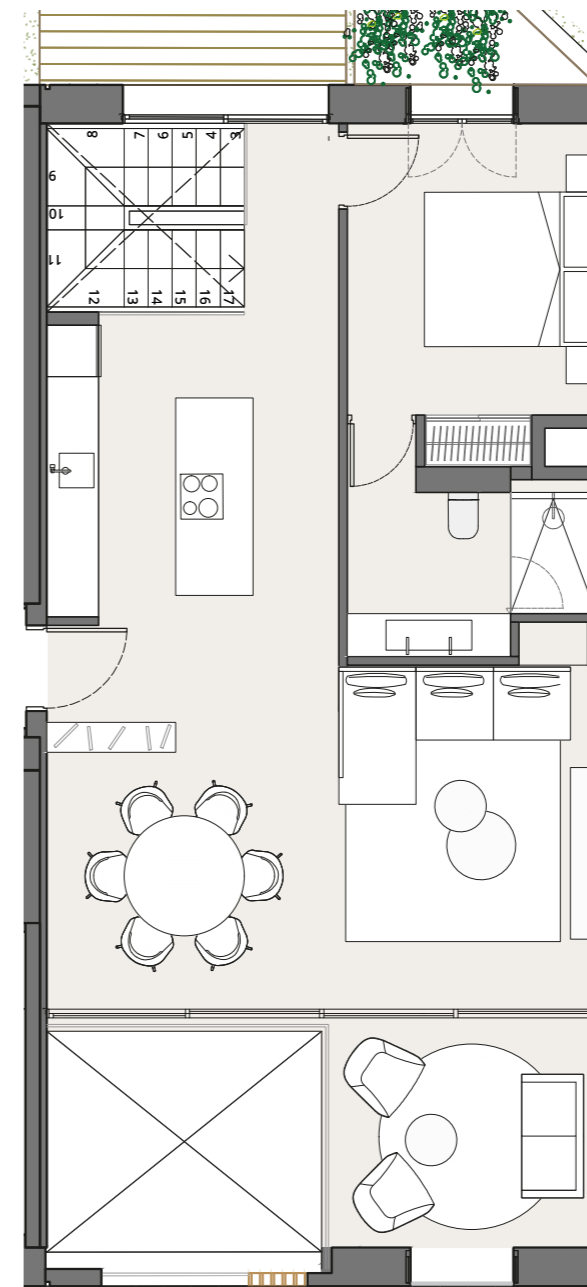
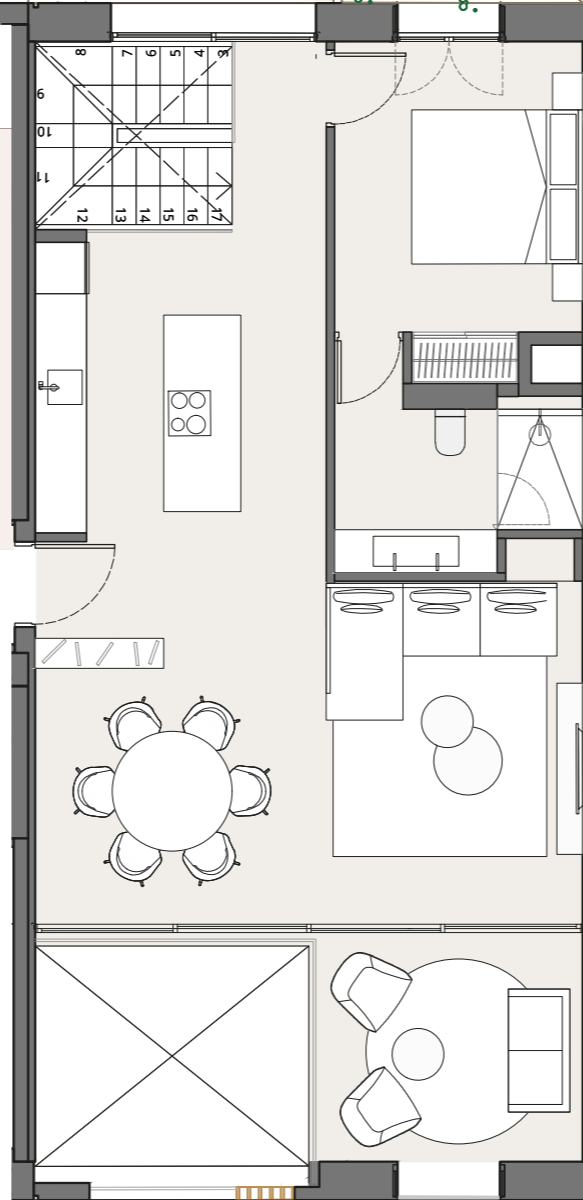


### DUPLEX-GARTENWOHNUNG (+PRIVATER PARKPLATZ)

Villenähnliches Duplex Apartment über zwei oder drei Etagen mit direktem Zugang zum Privatparkplatz.  
Ein vielseitiger Mezzanin, privater Patio und/oder eine überdachte Terrasse bieten viel Aussenfläche und natürliches Licht.

#### APARTMENT 1C

NUTZFLÄCHE IM INNENBEREICH	182,11
BRUTTOGESCHOSSFLÄCHE INNEN	242,93
BRUTTOGESCHOSSFLÄCHE AUßEN	90,52
BRUTTOGESCHOSSFLÄCHE GESAMT	333,45
BRUTTOGESCHOSS- + GEMEINSCHAFTSFLÄCHEN	426,41





DUPLEX-GARTENWOHNUNG

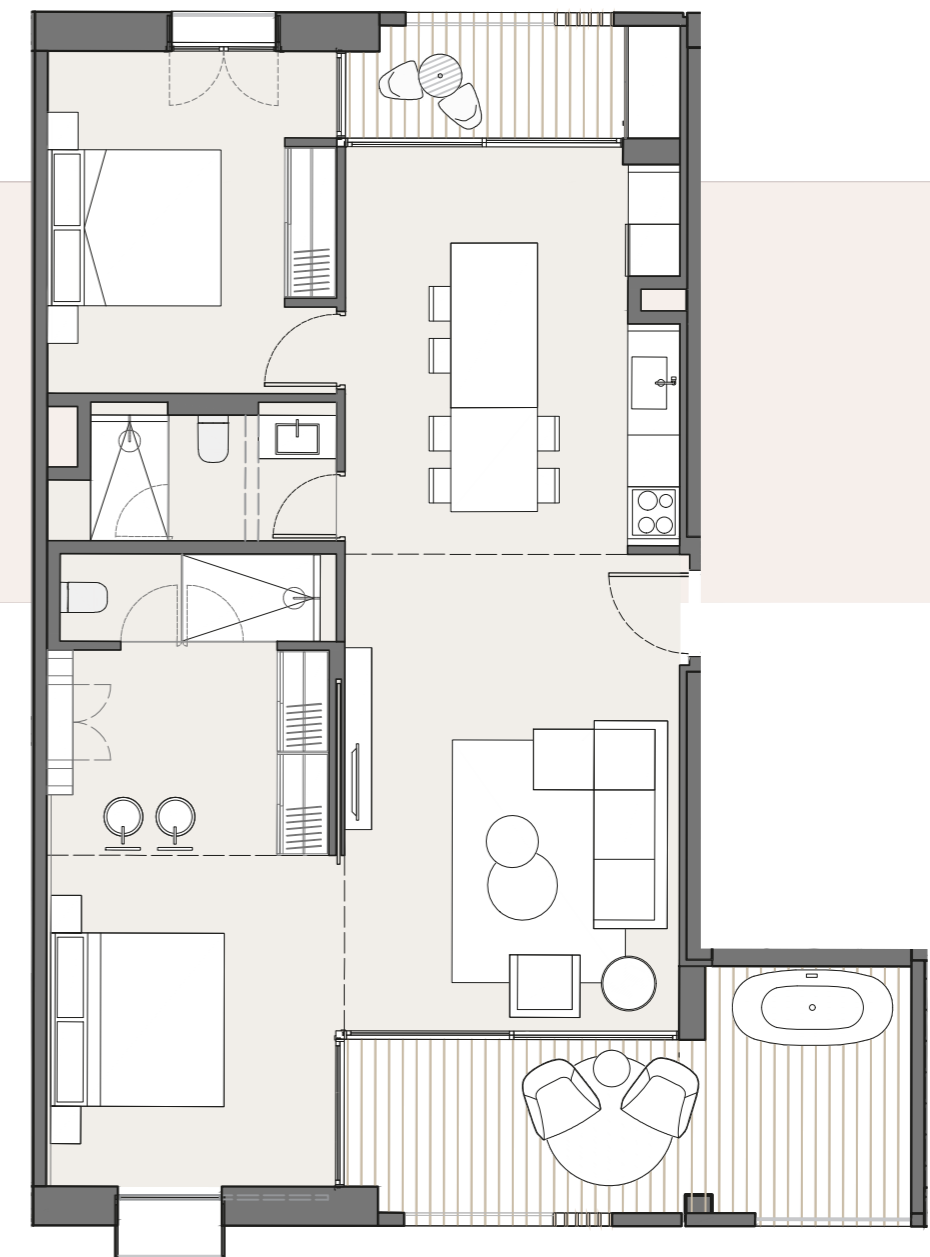
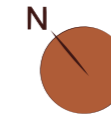


## BALKONWOHNUNG

Eine grosse, helle Kompaktküche und viel Wohnraum.  
Darüberhinaus ein geräumiger Balkon zum Genießen. Grosses  
Master Schlafzimmer mit Bad en suite.

### APARTMENT 2R

NUTZFLÄCHE IM INNENBEREICH	99,84
BRUTTOGESCHOSSFLÄCHE INNEN	115,46
BRUTTOGESCHOSSFLÄCHE AUßEN	19.85
BRUTTOGESCHOSSFLÄCHE GESAMT	115.46
BRUTTOGESCHOSS- + GEMEINSCHAFTSFLÄCHEN	147.65





BALKONWOHNUNG



GERÄUMIGER ÜBERDACHTER BALKON



## DIE JONQUET PENTHÄUSER

Grosszügige, eindrucksvolle Penthäuser auf einer Ebene.  
Eine grosse, helle Kompaktküche verbunden mit einem  
strahlenden, mit natürlichem Licht erfüllten Wohnbereich.

### APARTMENT 3I

NUTZFLÄCHE IM INNENBEREICH	118,26
BRUTTOGESCHOSSFLÄCHE INNEN	140,79
BRUTTOGESCHOSSFLÄCHE AUßEN	88,03
BRUTTOGESCHOSSFLÄCHE GESAMT	228.82
BRUTTOGESCHOSS- + GEMEINSCHAFTSFLÄCHEN	292.52





DIE JONQUET PENTHÄUSER









## Die Kunst, zu leben.

XO Jonquet setzt neue Standards für zukünftige Generationen edler, raffinierter Kombinationen aus Palmas Stadtlandschaft, modernster Technologie und architektonischer Harmonie, die sich danach sehnt, ihren Geist und ihre Authentizität mitzuteilen.

Auch die Ausstattung wird Sie mit ihrer Vielfalt beeindrucken. Die Gemeinschaftsräume und der aufmerksame Service, die das Erdgeschoss und die erste Etage bereichern, sind die ideale Ergänzung zu dieser eleganten Boutique-Wohnanlage in Palma. In diesen vier Apartmentgebäuden ist nichts Triviales zu finden – alles ist geprägt von der einzigartigen Einstellung zur Kunst der Schöpfung, der Kunst zu leben.



04

III

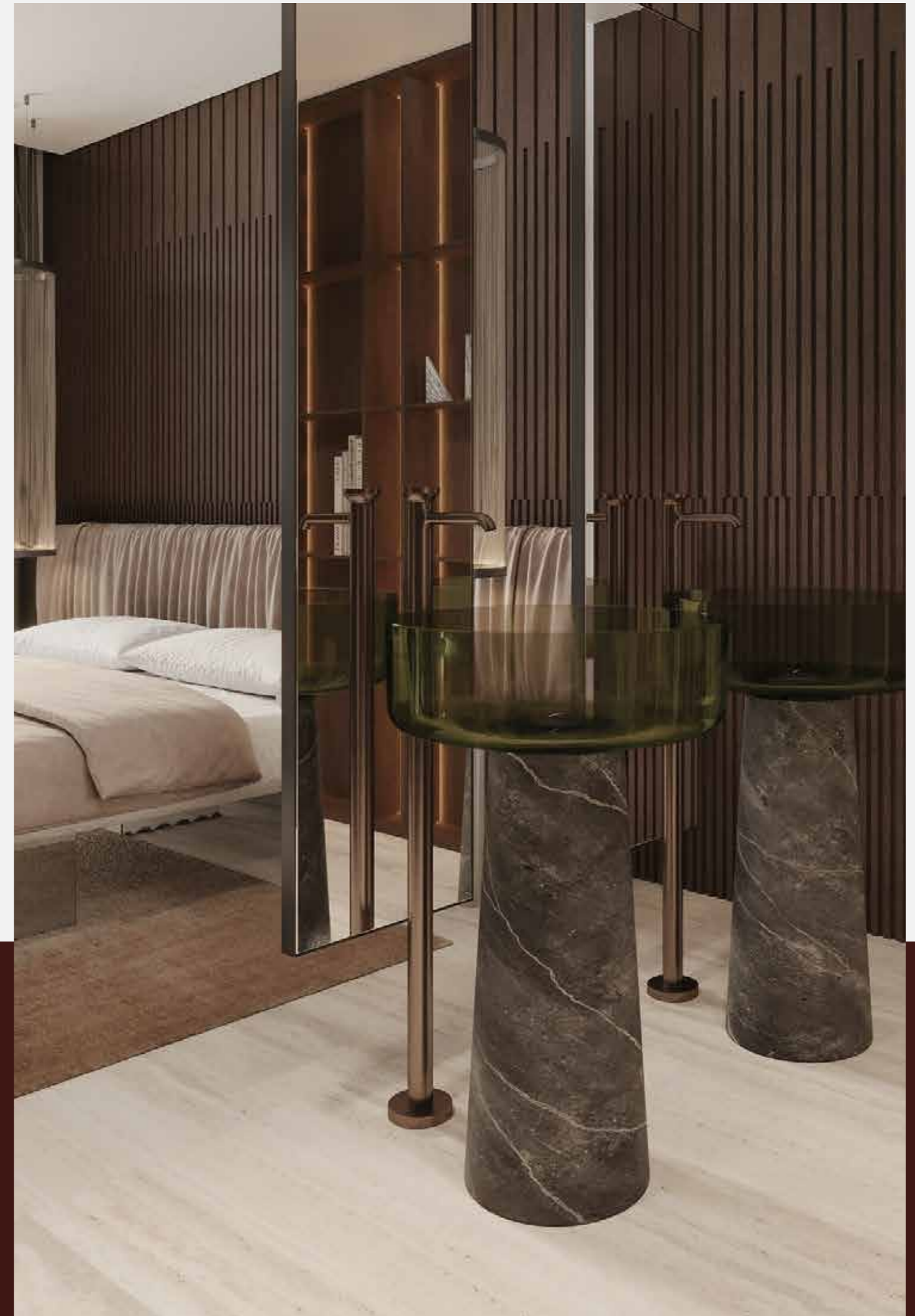
INTERIORS

# WÄHLEN SIE AUS ZWEI INNENDESIGNS.

Ein Zeugnis für tadelloses Design,  
das die Bedürfnisse des  
modernen Lebens erfüllt.

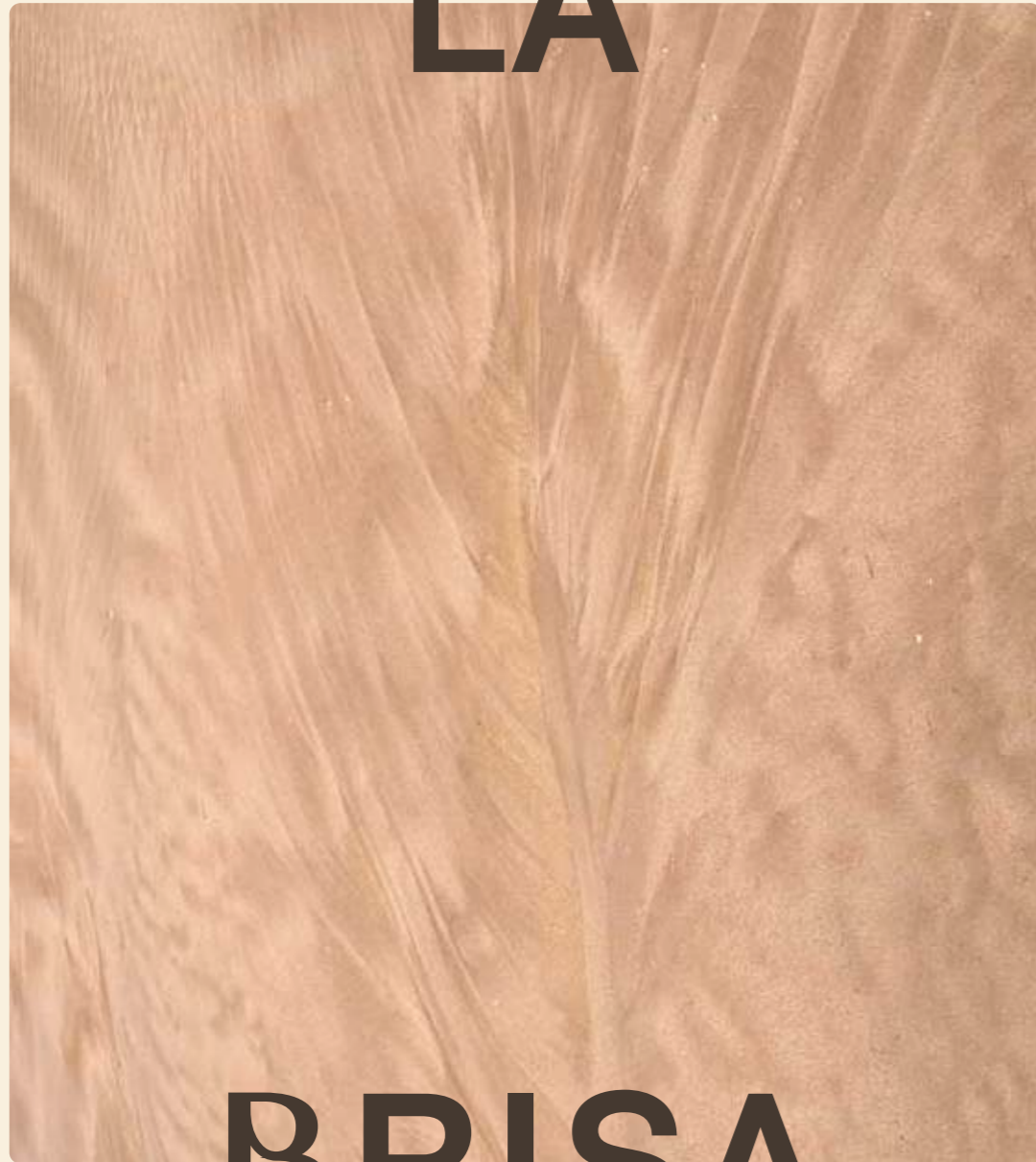
Das Interieur ist so gestaltet, dass jeder  
Wohnungsbesitzer seine individuelle  
Persönlichkeit durch ausgewählte Kunst,  
Bücher und Sammlerstücke zum  
Ausdruck bringen kann.

Wählen Sie zwischen zwei Konzepten mit  
einem Themenmix, der vielfältige Möglic-  
keiten bietet, sich mit hochwertigen  
Materialien individuell zu verwirklichen.





LA



BRISA

INNENRAUMDESIGN-LINIE

EL



MONTE

INNENRAUMDESIGN-LINIE



# LA BRISA

Minimalistische Harmonie. Inneneinrichtungen, die den Anforderungen der Zeit gerecht werden und gleichzeitig ein angenehm wohnliches Gefühl vermitteln.

Naturhölzer, sanfte Farbpaletten und erdfarbene Materialien halten die Traditionen der Insel lebendig in einer Zeit, in der traditionelles Handwerk verschwindet.

Geprägt von Schönheit und Funktion, Textur, Ruhe und Gelassenheit. Das Gesamtkonzept ist ausgefeilt und modern – passend zur Innenarchitektur des Gebäudes.



TRAVERTIN

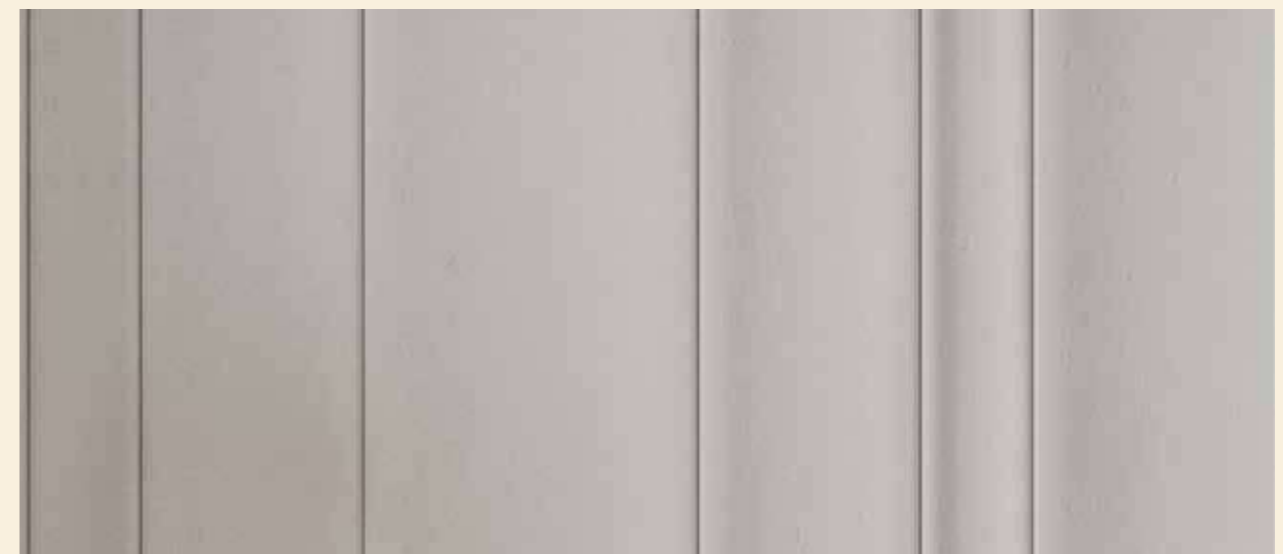
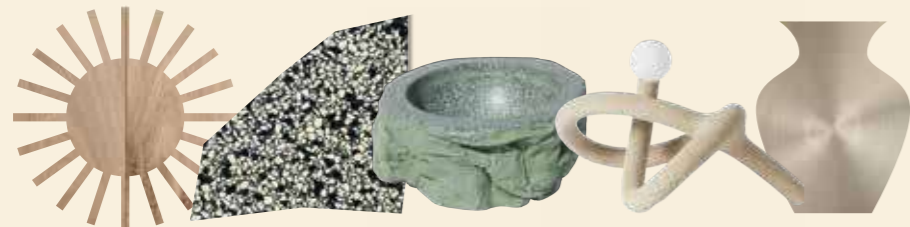
WEISS-EICHE

FISCHGRÄTENPARKETT

RAUCHGLAS

NICKEL-FINISH

## LA BRISA INSPIRATIONEN





LA BRISA

INNENRAUMDESIGN-LINIE



KÜCHE



SCHLAFZIMMER



KÜCHE



BALKON



WOHNZIMMER



LA BRISA

INNENRAUMDESIGN-LINIE



BALKON



BADEZIMMER



WOHNZIMMER



BALKON



SCHLAFZIMMER



BEGEHBARER SCHRANK



Ein Blick auf die

LA BRISA INNENRAUMDESIGN-LINIE

PREMIUM JONQUET PENTHÄUSER



# EL MONTE

Eine liebevoll gestaltete Wohnung, die sich in mehreren Ebenen entfaltet und neben einer stimmigen Struktur auch dynamische Nebeneinanderstellungen bietet.

Nahtlos verschmelzen dabei alt und neu, Tag und Nacht, subtil und markant. Die Kombination aus dunklen Hölzern, Strukturwänden und hellen Farbtönen verleiht der Küche aus rostfreiem Stahl einen Hauch von industriellem Chic und hinterlässt gleichzeitig eine Patina, die ihr mit der Zeit einen ganz eigenen Charakter verleihen.



ROSTFREIER STAHL

HOLZARBEITEN IN NUSSBAUM

STEINFLIESEN

GRAU GETÖNTE GLÄSER

GEBÜRSTETE BRONZE-OBERFLÄCHEN



## EL MONTE INSPIRATIONEN





EL MONTE

INNENRAUMDESIGN-LINIE



KÜCHE



SCHLAFZIMMER



KÜCHE



BALKON



WOHNZIMMER



EL MONTE

INNENRAUMDESIGN-LINIE



BALKON



BEGEHBARER SCHRANK



WOHNZIMMER



BALKON



SCHLAFZIMMER



BEGEHBARER SCHRANK



Ein Blick auf die

LA BRISA INNENRAUMDESIGN-LINIE

PREMIUM JONQUET PENTHÄUSER





# AUSSTATTUNGSMERKMALE



Über 550 m<sup>2</sup> an Annehmlichkeiten, die den Geist heilen, den Körper entspannen und die Stimmung heben.

Inmitten einer beeindruckenden Ansammlung kultureller Highlights der Stadt bietet das umfangreiche Programm an unvergleichlichen Annehmlichkeiten reichlich

Gelegenheit für ein inspiriertes und abwechslungsreiches Lebensgefühl in einer idyllischen Inselumgebung, wie Sie sie nur auf XO Jonquet finden.



SPA & WELLNESS



VORFÜHRRAUM



FITNESSRÄUME



POOL & SOLARIUM



HEIMKINO



SPORTPLATZ



AUTOWASCHANLAGE &  
FAHRZEUG-DREHBÜHNE



24-STUNDEN-REZEPTION  
& HIGH-END-CONCIERGE



GOLF-SIMULATOR



WEINKELLER



CLUBHAUS



JONQUET PARKANLAGEN





## REZEPTION

Unser engagiertes Personal ist rund um die Uhr an der einladenden Rezeption für Sie da. Es bietet Ihnen Komfort bei der Zustellung von Paketen und Briefen und sorgt für zusätzliche Sicherheit für alle Bewohner.





## POOL & SOLARIUM

Gehen Sie schwimmen. Es gibt nichts Schöneres, als sich wie in einem luxuriösen Resort zu fühlen ohne das Haus verlassen zu müssen. Die schöne und geräumige Außenpoolanlage bietet einen fantastischen Blick auf den

verträumten Hafen von Palma. Die gemütlichen Lounge-Zonen mit Feuerstellen sind ein begehrter Ort für Schwimmer, Sonnenanbeter und abendliche Sternengucker.







## SPA & WELLNESS

Manche Tage verbringt man am besten im Spa, in dem man einen *Onsen*, eine japanische heiße Quelle, miterleben kann. Das erfrischende und erholsame Spa ist der perfekte Ort, um zu entspannen und Körper und Geist zu verwöhnen.

Es befindet sich im Untergeschoss, einem Premium-Bereich, der auch eine Kryokammer, ein Dampfbad, eine Sauna, einen Eiskübel, einen Ruhebereich, Umkleieräume, einen Innenpool und einen Whirlpool umfasst.



Kryokammer



Sauna



Umkleieräume



Dampfbad

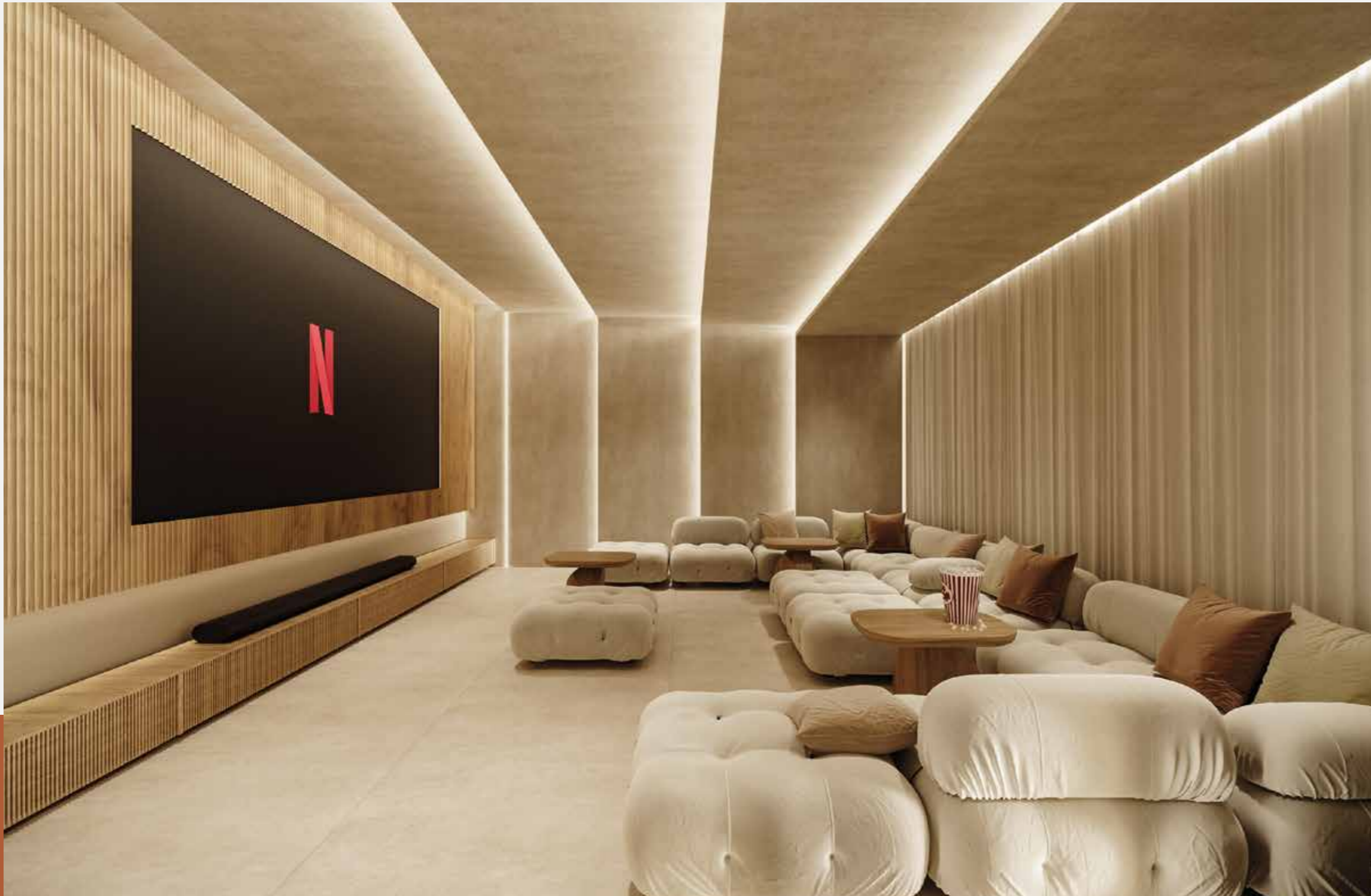


Ruhebereich



Jacuzzi





## HEIMKINO

Ein exklusives Kinoerlebnis direkt vor Ort. Als Bewohner genießen Sie alle Vorzüge eines hochmodernen Kinos, ohne sich mit Menschenmengen und klebrigen Fußböden herumschlagen zu müssen. Er verfügt über einen HD-Projektor, ein hochwertiges Surround-Sound-System sowie eine riesige Leinwand.

Hochwertige Ausstattung mit einer edlen Farbgebung und stimmungsvoller Beleuchtung. Extra bequeme Loungesessel für ein einzigartiges Erlebnis.

CONCIERGE-RESERVIERUNGSSERVICE.





## FITNESSRAUME

Entdecken Sie den beeindruckenden und voll ausgestatteten, hochmodernen Fitnessbereich mit allem, was Sie für Ihr Training benötigen.

Dazu kommt ein Ruhebereich, in dem Sie sich vom Alltag und von der Arbeit erholen können, darunter ein eigener Yoga- und Meditationsraum.







## CLUB HOUSE & WEINKELLER

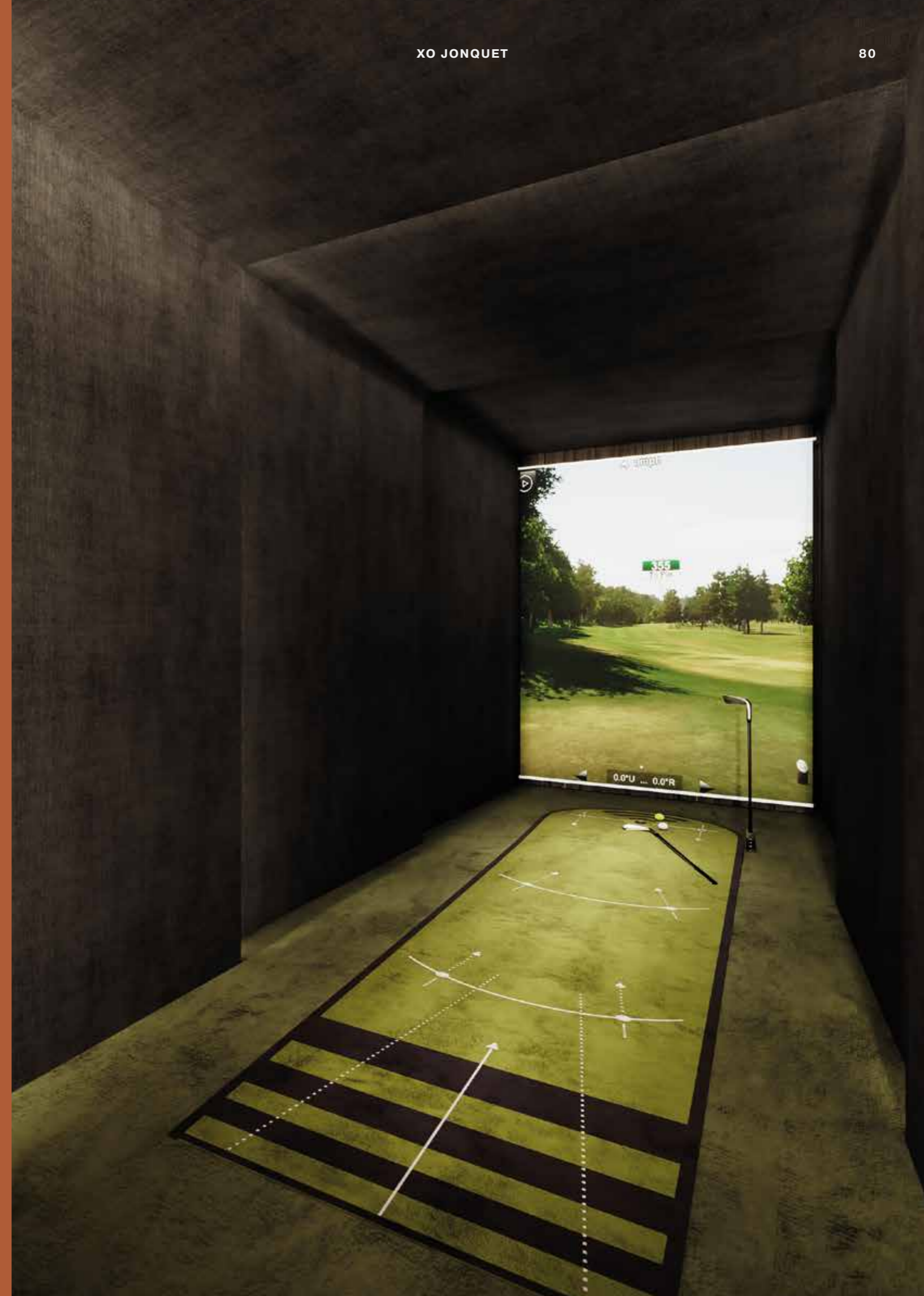
Geräumige, fein gestaltete Lobby für private Partys und gesellschaftliche Veranstaltungen mit Kochbereich, Rauchersalon und privaten Weinkellern, ähnlich den Schließfächern, die den Eigentümern von XO Jonquet zur Verfügung stehen, um ihre Weinsammlungen zu lagern. Zum Wohl!





## GOLF-SIMULATOR

Willkommen im großen Innenbereich. Er bietet einen exklusiven 17 m<sup>2</sup> großen Golf-Simulator mit Hochleistungsgrafiken und Sensormatten, mit dem Sie Ihr Training durch umfassende Einblicke in Ihre Fortschritte auf dem Golfplatz verbessern können. Trainieren. Spielen. Wettfeiern. Spaß haben.

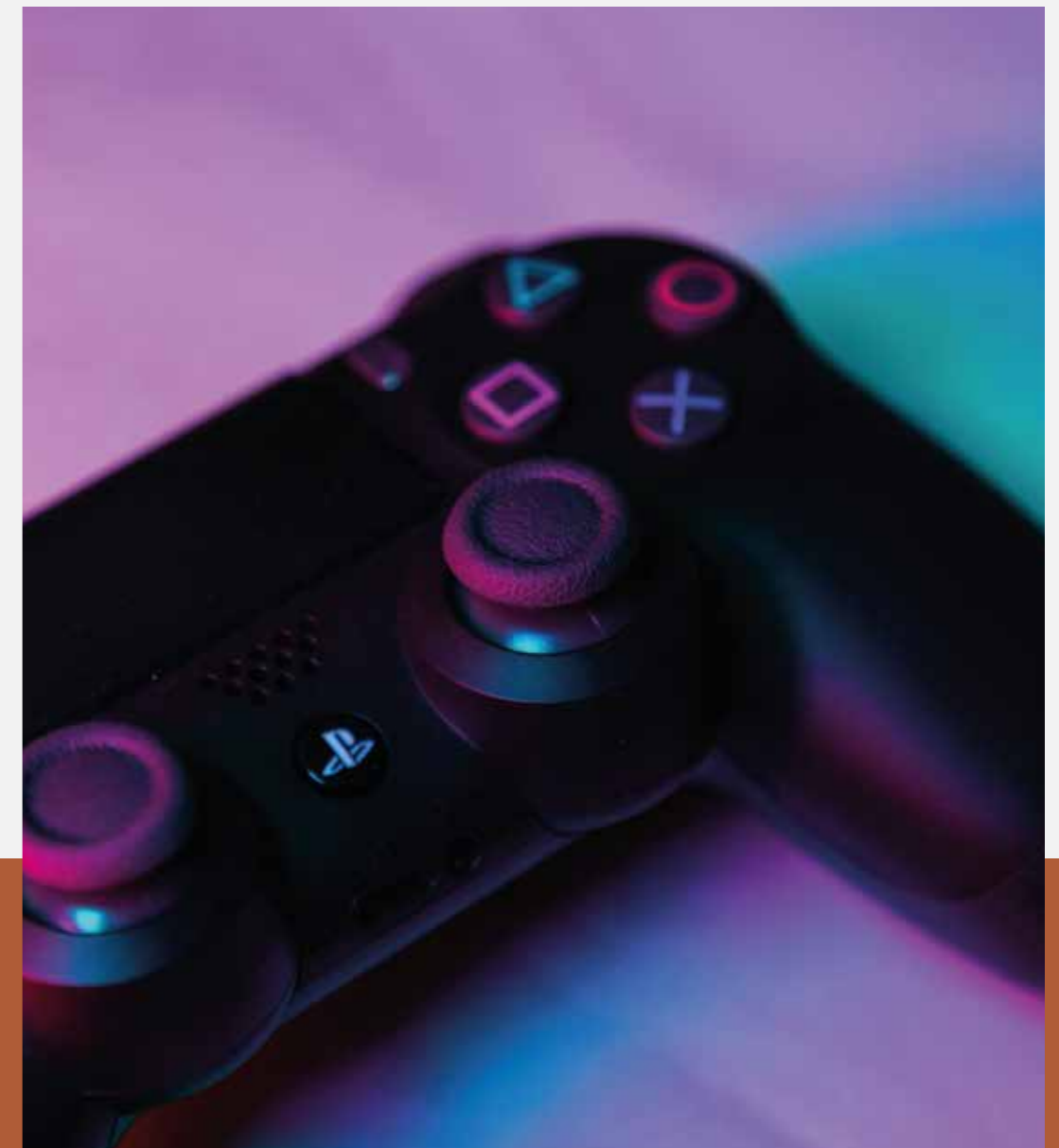






## SPORTPLATZ

Ein einladender und spektakulärer Ort, um zu spielen, sich zu entspannen und sich mit Freunden bei einer Partie Billard, Tischfußball oder Brettspielen zu vergnügen. Im angrenzenden virtuellen Spielzimmer mit Münzautomaten stehen den Anwohnern von XO Jonquet über 90 m<sup>2</sup> für ihre Freizeitgestaltung zur Verfügung.







## AUTOWASCHANLAGE & FAHRZEUG-DREHBÜHNE

Sorgen Sie sich nie mehr, Zeit für eine Autowäsche zu verlieren. Erleben Sie den ultimativen Komfort direkt an Ihrem Parkplatz! Zudem können Anwohner mit ihrem Fuhrpark auf einer sich drehenden Drehscheibe anderen die Show stehlen.



## HAUSINTERNE DIENSTLEISTUNGEN

XO JONQUET wird Sie mit dem authentischen, pulsierenden Hafenerleben von Palma verzaubern. Erwarten Sie besondere Zusatzleistungen, Services und Extras, die den extravaganen Lebensstil unterstreichen.



ELEKTROAUTO  
FÜR TRANSFERS



24-STUNDEN  
SICHERHEITSDIENST



GEMEINSCHAFTLICHES BOOT



PET WALKING  
& HAUSTIER-PFLEGEDIENST



FAHRRADBEREICH



24-STUNDEN-FAHRDIENST  
(EXTERNER ANBIETER)



BUCHUNGSSERVICE  
(FREIZEITAKTIVITÄTEN, RESTAURANTS, YACHTEN)



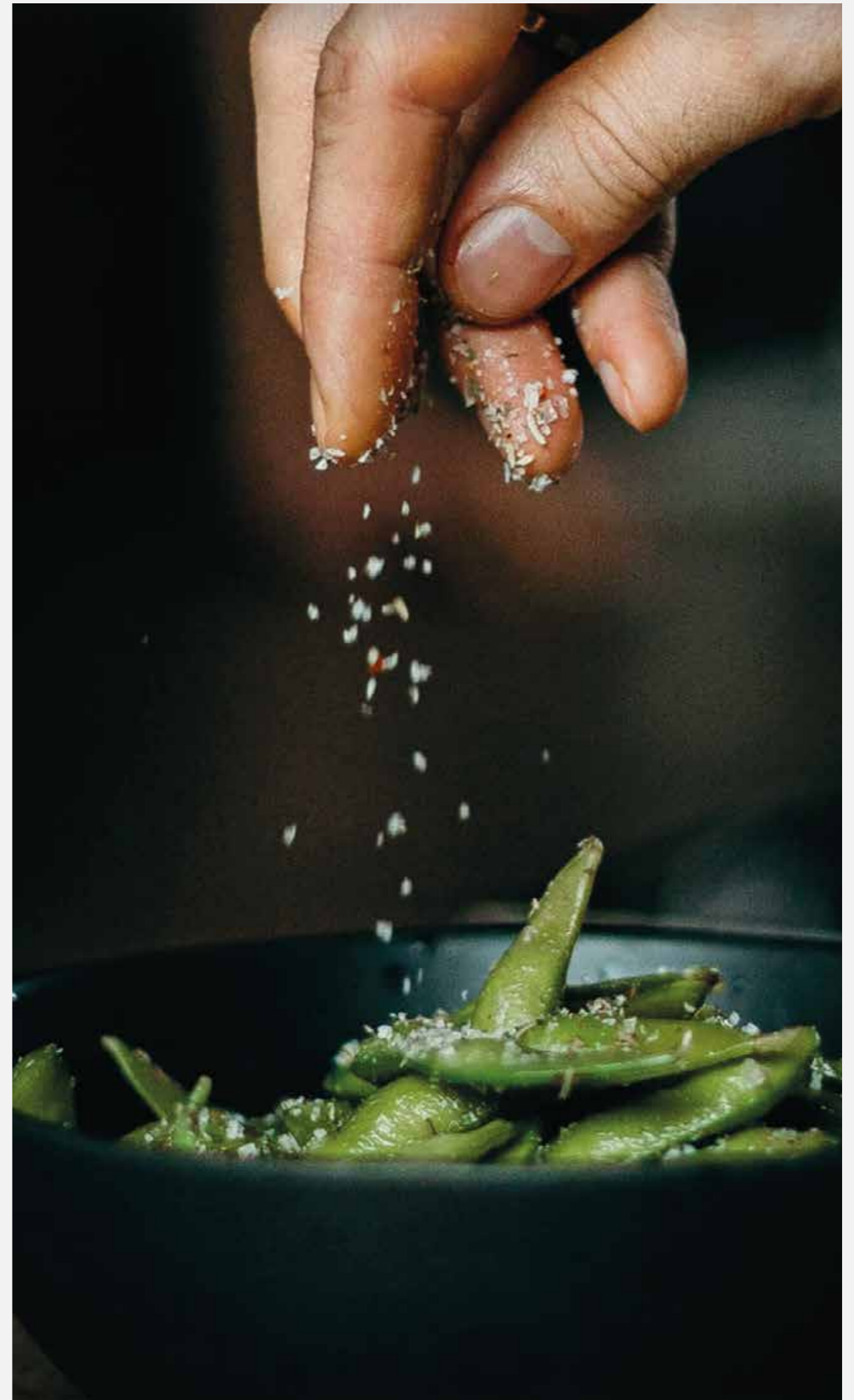
PRIVATKOCH UND EVENTS



WELLNESSANWENDUNGEN



LAUNDERETTE







## GEMEINSCHAFTLICHES BOOT

BOOT im Eigentum der Wohngemeinschaft,  
verwaltet durch ein externes Unternehmen.

Egal, ob Sie auf der Suche nach einem neuen Hobby, einem Outdoor-Abenteuer, einem Ausflug mit Freunden oder einer ruhigen Kreuzfahrt bei Sonnenuntergang sind - es gibt keinen besseren Weg, die malerische mediterrane Glückseligkeit auf Ihrem eigenen privaten Boot zu erleben, das direkt vom Herzen der Stadt aus ablegt.

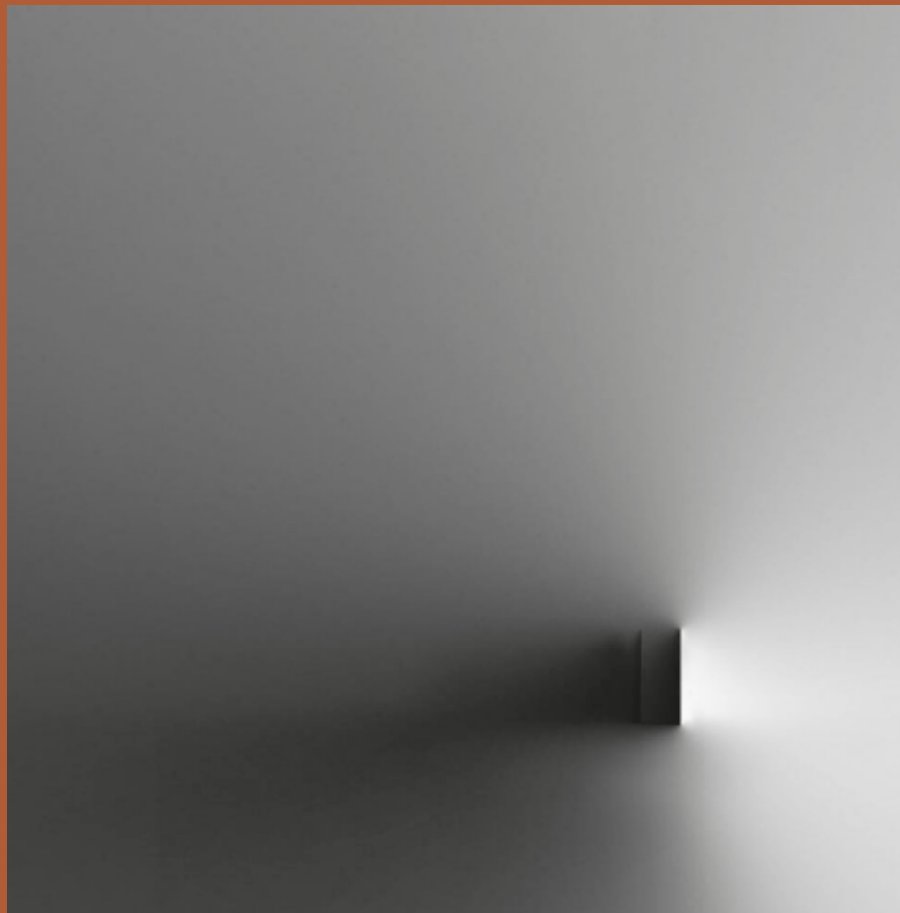


## SIGNATUR-UPGRADE WOHNKONZEPTE

Eine einzigartige Gelegenheit zur Individualisierung mit außergewöhnlichen, zuverlässigen Lieferanten.

Der attraktive Zusatz zu diesem erfolgreichen Projekt bietet eine Auswahl an einzigartigen, hoch spezialisierten Modernisierungskonzepten für räumliche Eleganz, modernste Technologie und Beleuchtung sowie praktische, nachhaltige Lösungen, die von renommierten Ausstattern stammen. Wir helfen Ihnen gerne dabei, das volle Potenzial Ihres Eigenheims auszuschöpfen.

Räumliche Eleganz und zeitgenössischer Stil bilden eine einzigartige Signatur in jedem der fabelhaften Wohnräume.







# NACHHALTIGE TECHNOLOGIEN



# ENERGIEAUSWEIS / A+

Unsere größten Anstrengungen gelten der Kreislaufwirtschaft für eine zukunftsorientierte, materialeffiziente und verantwortungsvolle Bauweise.



REGENWASSERSAMMLER



SOLAR-FENSTER



ABFALLWIRTSCHAFT



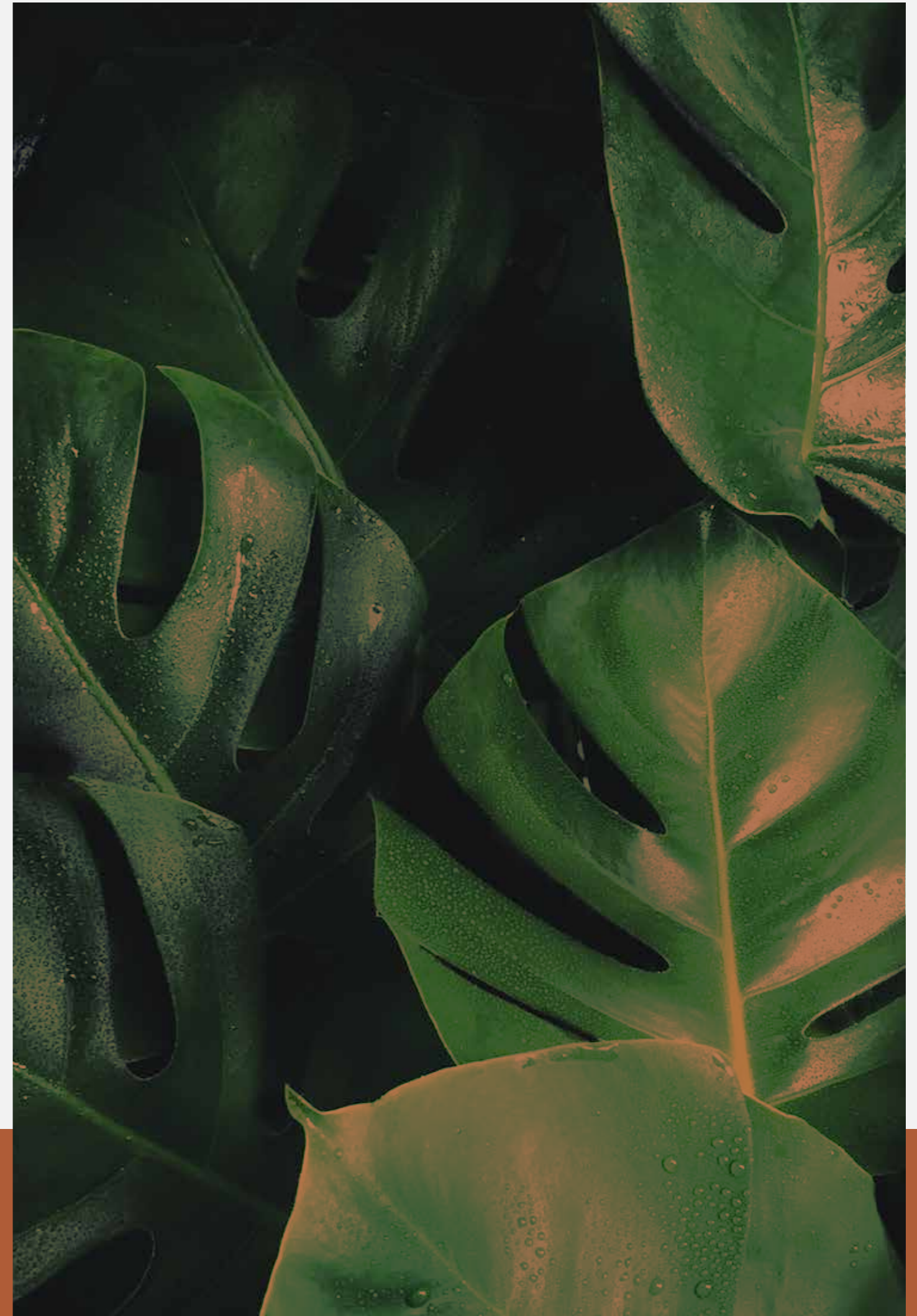
VEGETATION



EV-LADEN



GEOOTHERMIE





07

III

# PROJEKTZEITRAUM



EINE TRAUMINVESTITION  
AUF SCHRITT UND TRITT.

GENEHMIGUNG Q4



2024

BAUSTART Q2



2025

FERTIGSTELLUNG Q2



2027



ENTDECKEN SIE MEHR



# KONTAKT

BAUER  
COMPANY **XOJAY**

Vereinbaren Sie mit uns einen Termin, um den beeindruckenden  
Charme des hochmodernen Ambiente zu erleben.  
Unser professionelles Team ist erfreut, ein neues  
Kapitel in Ihrem Leben aufzuschlagen.

[palma@xo-jay.com](mailto:palma@xo-jay.com)

+34 (0)871 858 513

[www.xo-jay.com](http://www.xo-jay.com)

[www.bauer-company.com](http://www.bauer-company.com)







CW



BAUER  
COMPANY

TRAVELCOUP

Espacio  
HomeDesign

GESSI®

Miele



PORSCHE

CREATIVE  
INTERIOR DESIGN



EUROPEAN  
PROPERTY  
AWARDS

AWARD  
WINNER

2023-2024



