

X O J A Y



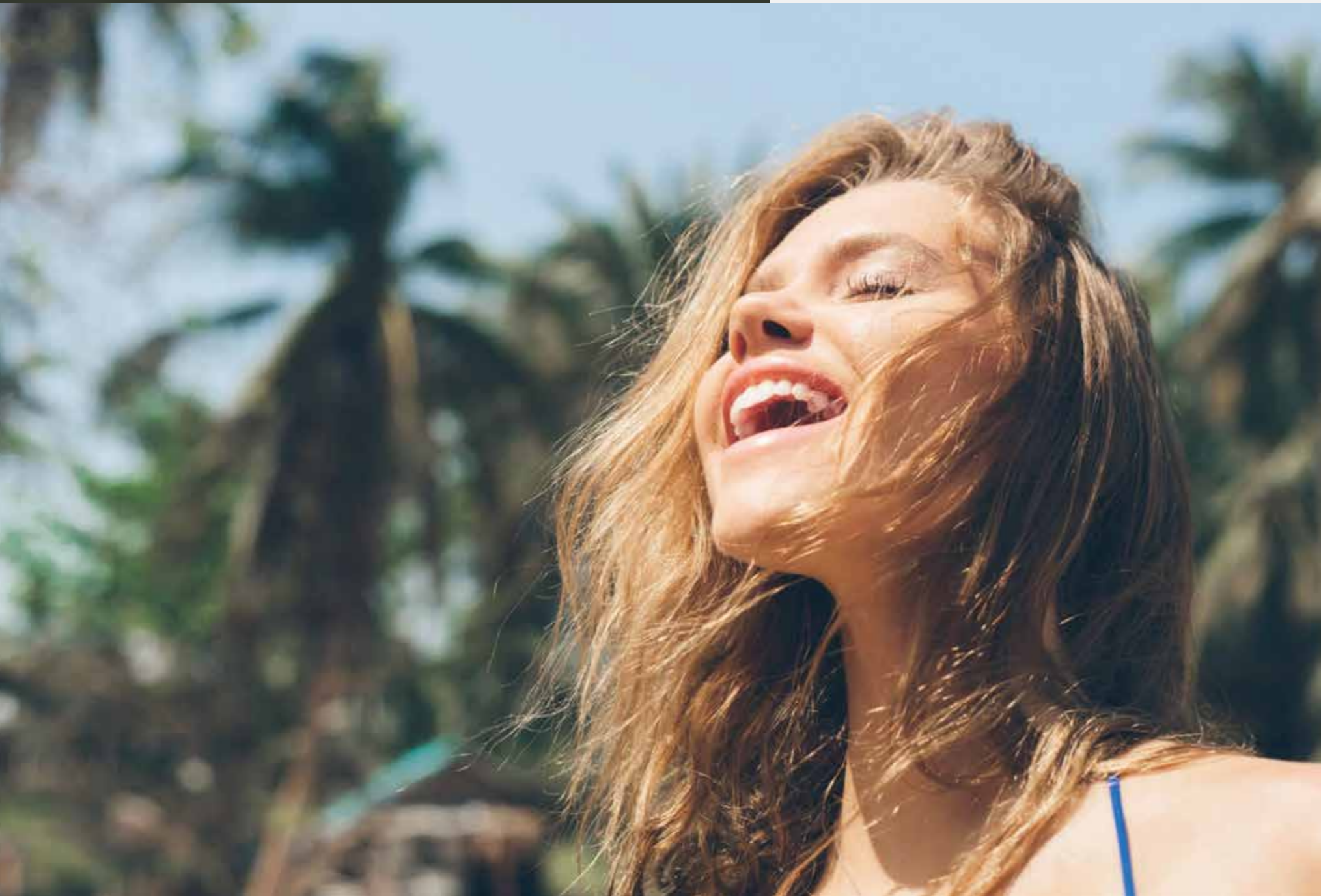
X O P A R Q

THE PALMA RESIDENCES

ÚNICO, CAUTIVADOR E INDULGENTE. UN EXCELENTE DISEÑO Y
FINOS DETALLES LO COLOCAN EN EL TOPE DE SU CLASE.

UNA VIVIENDA INTELIGENTE PARA LA VIDA.





SATISFACIENDO LAS
ASPIRACIONES MÁS
EXIGENTES DE LA
SOCIEDAD ACTUAL.

FORTALECIENDO LA
RELACIÓN CON EL
ENTORNO NATURAL.

UN SOFISTICADO HOGAR ISLEÑO.

Un proyecto residencial moderno, meticulosamente diseñado y curado, que se caracteriza por una fuerte **claridad conceptual**.

Su carácter hace gala de un exquisito juego de luces y sombras, que dan lugar a sus **grandes espacios abiertos** y ponen gran énfasis en las percepciones sensoriales.

**65 TIPOLOGÍAS MODERNAS SE REPARTEN
EN TRES EDIFICIOS INDEPENDIENTES DE CUATRO PLANTAS
CON APARCAMIENTO SUBTERRÁNEO.**



DESCUBRA LOS ENCANTADORES ALREDEDORES DE LA RESIDENCIA.

Ubicada en la costa sur de Mallorca, exhibiendo impresionantes vistas del Mediterráneo, **Palma de Mallorca** ofrece la mejor selección de hoteles, restaurantes y una amplia gama de entretenimiento en la isla.

A pesar de haberse convertido en una ciudad moderna y vibrante, Palma ha logrado conservar su casco antiguo y su encanto de **antigua cultura**.

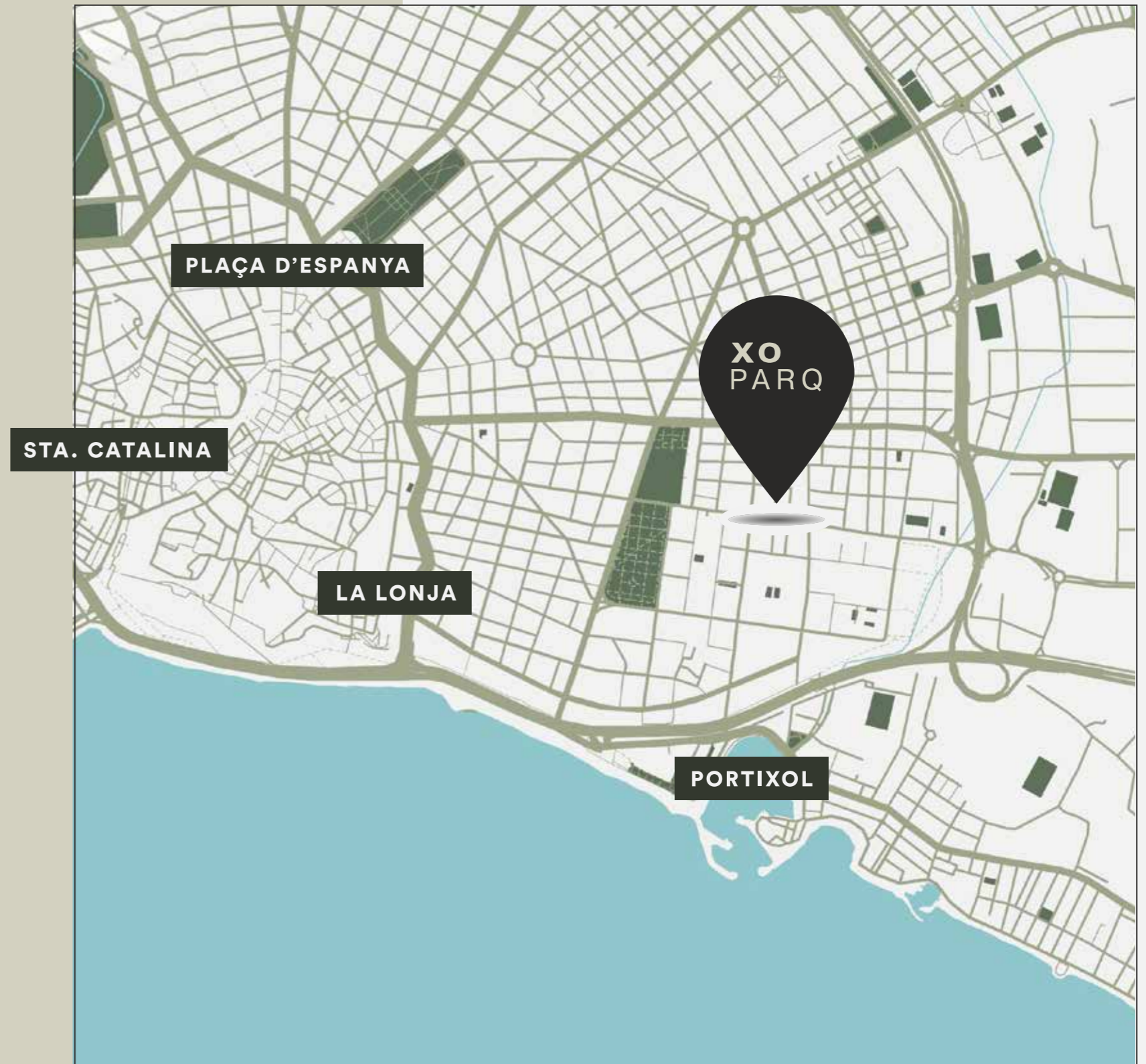
XOPARQ se encuentra en su maravilloso barrio de **Nou Llevant**, a solo 10 minutos en coche del aeropuerto de PMI.



BAJA DENSIDAD DE POBLACIÓN.

Situado frente al Parc De Can Palou, dentro del vibrante barrio emergente de Nou Llevant, XO PARQ se eleva a pocos metros de la bahía Portixolet, lo que permite un acceso directo al soleado y exclusivo **puerto de Portixol**.

Los residentes también se benefician de un **acceso directo** a la adyacente y vecina infinidad de cultura, gastronomía, entretenimiento, marinas y resorts de primera clase.



PALMA DE MALLORCA, CITY CENTRE.



RECREACIÓN Y DISTENCIÓN A PASOS DE CASA, EL PARQUE CAN PALOU.

Contando con un amplio espacio para hacer picnic, juegos de pelota, trotar, practicar yoga y otras actividades **al aire libre**, así como áreas de juego para perros, el parque Can Palou se encuentra justo al lado de las instalaciones de las residencias, y recientemente ha recibido una apariencia renovada, incorporando una nueva área de juegos para niños.

Además, varios bancos, papeleras y una fuente de agua están convenientemente ubicados por toda superficie del parque, así como una gran zona de suelo acolchonado que ofrece un **entorno agradable** para una salida por la mañana o tarde.

CONOCE EL NUEVO Y MEJORADO TRANSPORTE PÚBLICO DE NOU LLEVANT.

El vibrante barrio de Nou Llevant presenta **muy buenas conexiones** de transporte, tanto residentes como visitantes se benefician de servicios de autobuses frecuentes para explorar la ciudad o para viajar al **aeropuerto**.

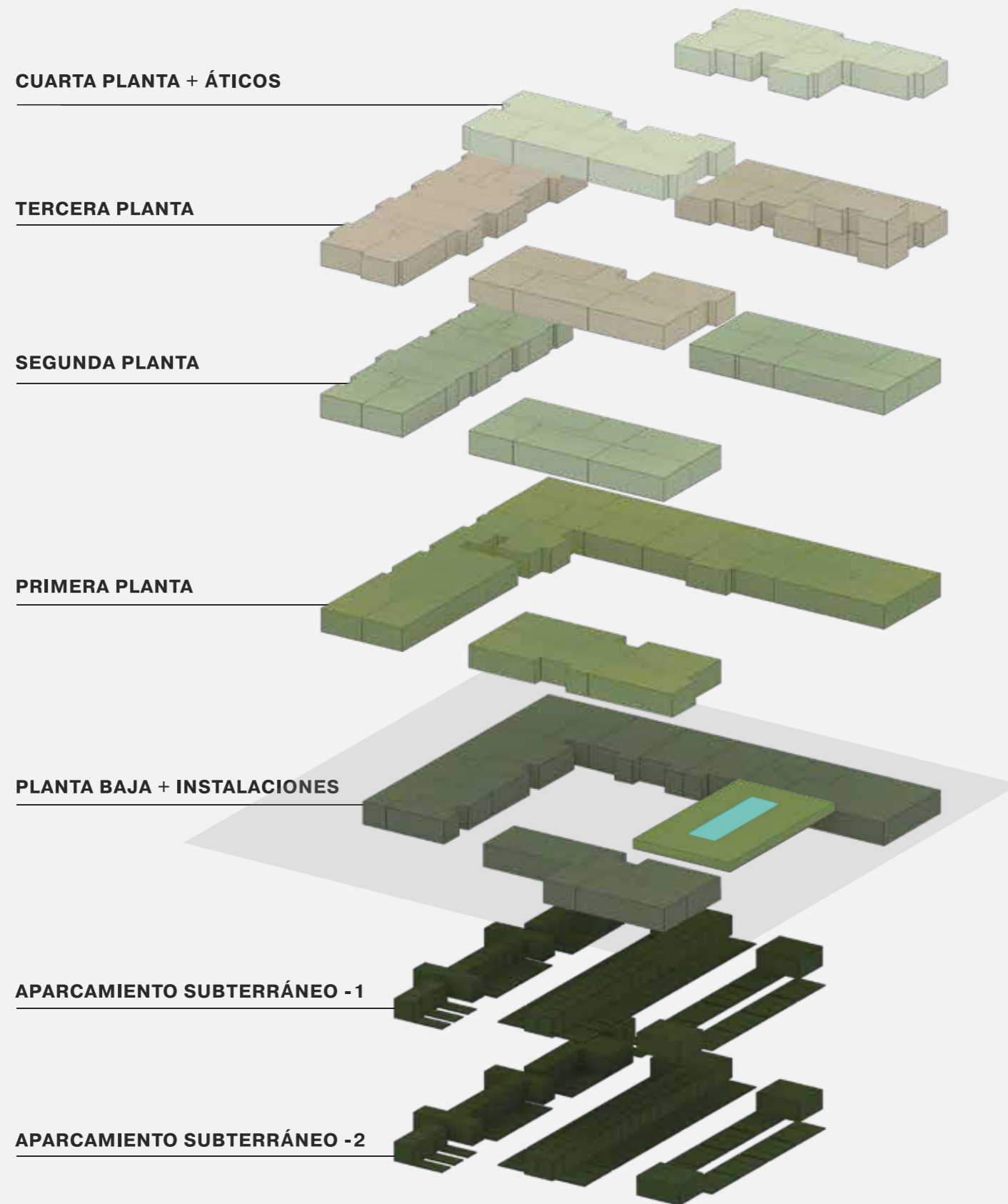
En el año 2023, se han puesto en circulación autobuses, promoviendo el desplazamiento ecológico, la accesibilidad y la seguridad de los pasajeros. Estos vehículos, equipados con tecnología de baterías Irizar, son completamente silenciosos y no generan emisiones contaminantes.

Además, se ofrecen sistemas de uso compartido de **bicicletas**, lo que convierte a Nou Llevant en un lugar ideal para la vida urbana.



02

APARTMENT TYPOLOGIES



EL EDIFICIO Y SUS RESIDENCIAS.

65 modernos apartamentos, cuidadosamente concebidos para crear espacios notables, que son a la vez funcionales y hermosos.

Cada hogar cuenta con un concepto de cocina abierta que crea un espacio continuo y conectado.

Mejorado por paredes de cristal de suelo a techo y ventanas panorámicas*, que ofrecen impresionantes vistas del **paisaje mediterráneo**.

(*donde corresponde)

TIPOLOGÍAS DIVERSAS Y DESTACADAS.

Los apartamentos están cuidadosamente distribuidos en diferentes tipologías, que van desde uno hasta cuatro dormitorios.

Todas ofreciendo **ámplicas y luminosas salas** de estar acabadas con materiales de gran calidad.



COMPACTO



CON TERRAZA



ÁTICO

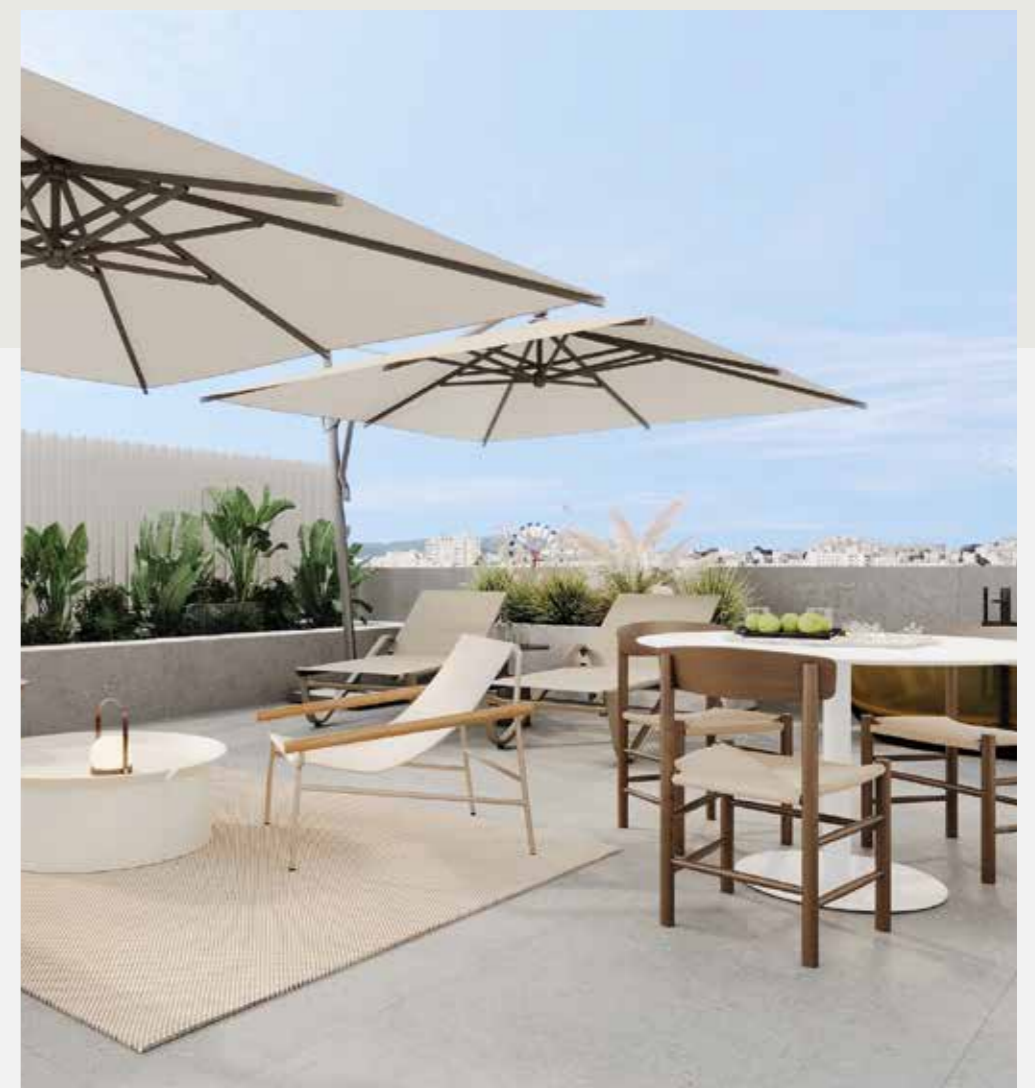
APARTAMENTOS COMPACTOS

Los pisos más compactos crean cómodos **espacios optimizados y multifuncionales** con una sutil sofisticación. Realzados por las paredes acristaladas extensas, logran un ambiente muy luminoso y acogedor.



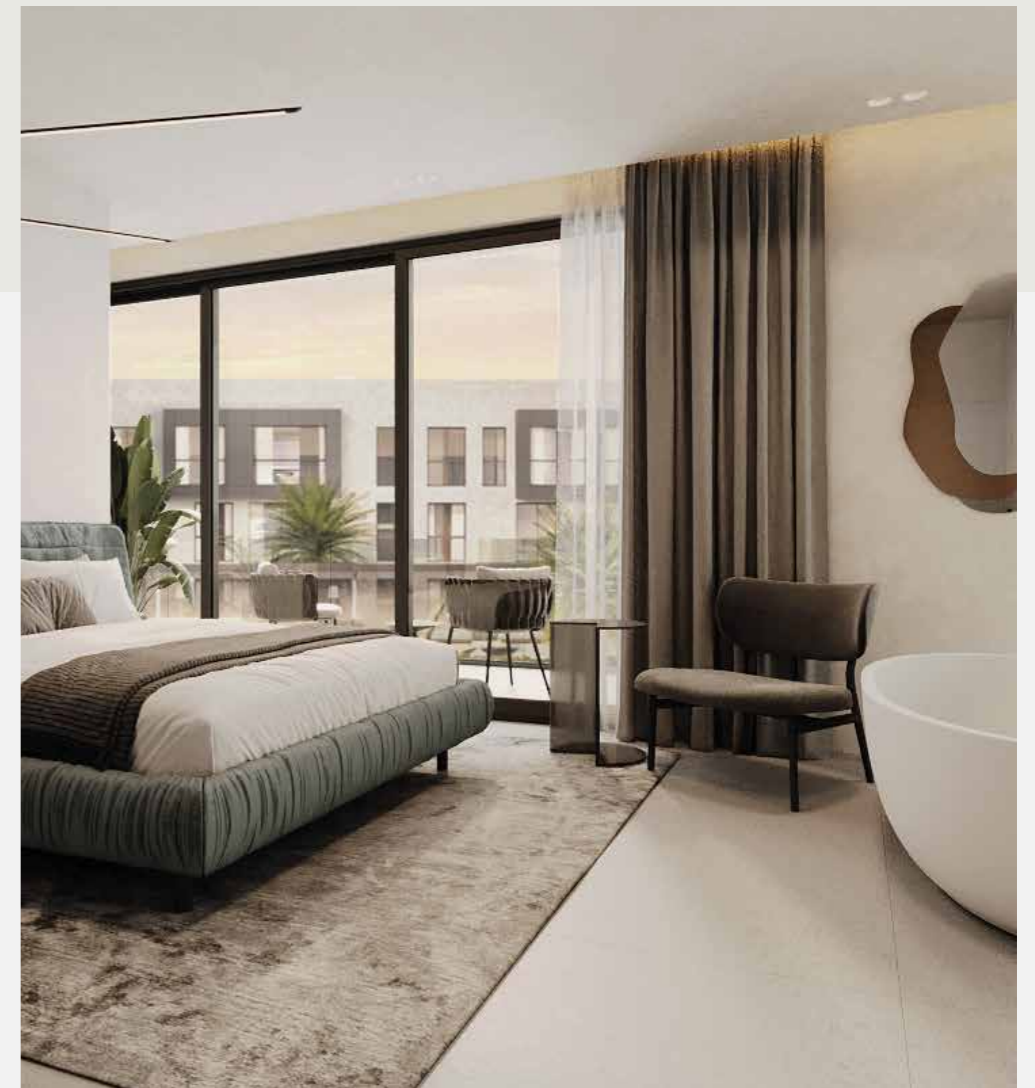
APARTAMENTOS CON TERRAZA

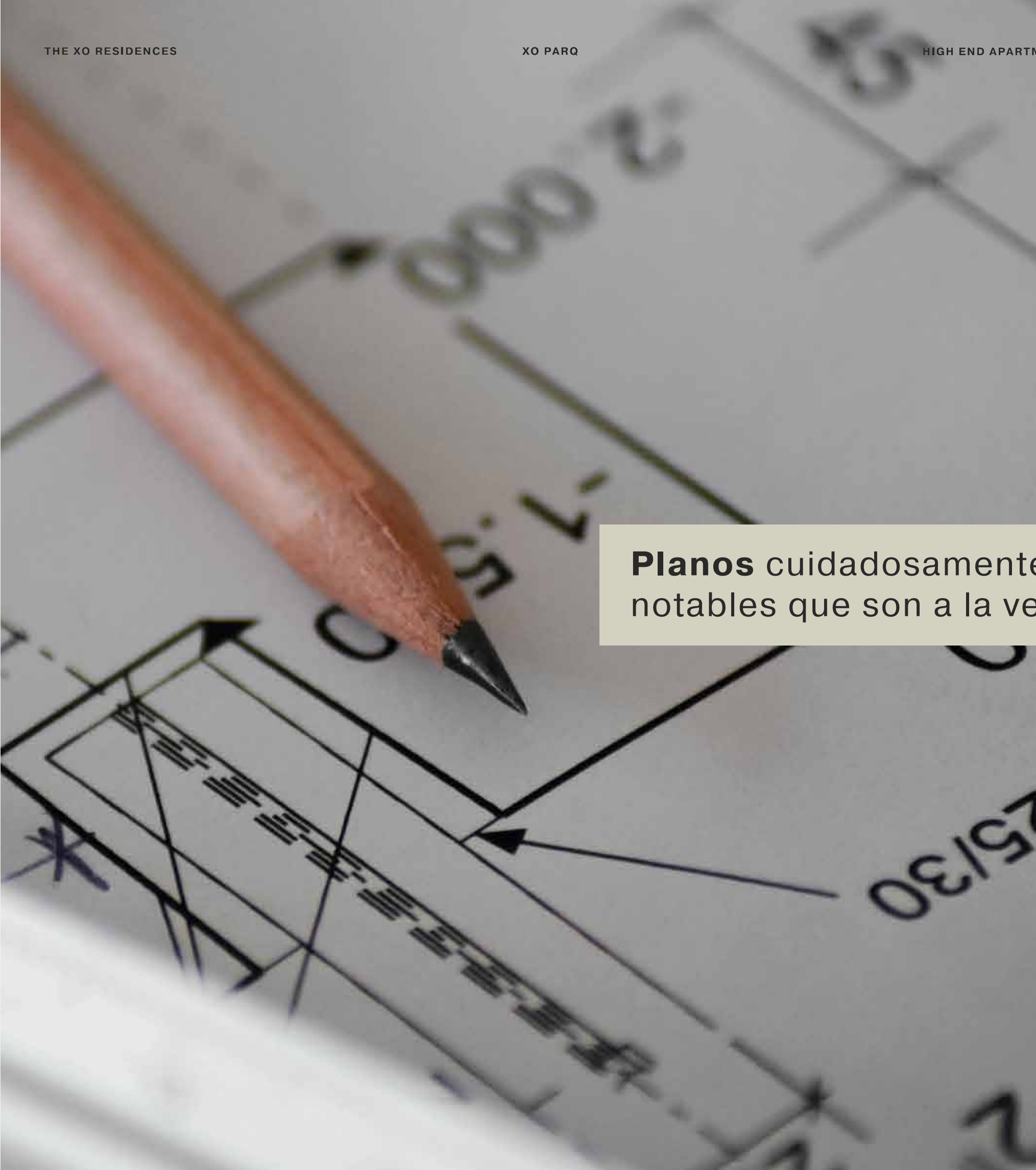
Maximizando la luz natural mediante **paredes de cristal** de suelo a techo que se abren a elegantes balcones privados. Espacios únicos que ofrecen ambientes personalizables para vivir, entretenerse y relajarse.



ÁTICOS

Los áticos se benefician de espectaculares **terrazas privadas** en la azotea ofreciendo vistas al mar, la montaña y el pueblo. Equipados con jacuzzis y áreas de barbacoa con plantaciones, diseñadas para ofrecer privacidad y distensión.





Planos cuidadosamente diseñados para crear espacios notables que son a la vez funcionales y hermosos.

APARTAMENTO DE 1 HABITACIÓN

+TERRAZA



Cocina de planta abierta combinada con la sala de estar y área de estudio.

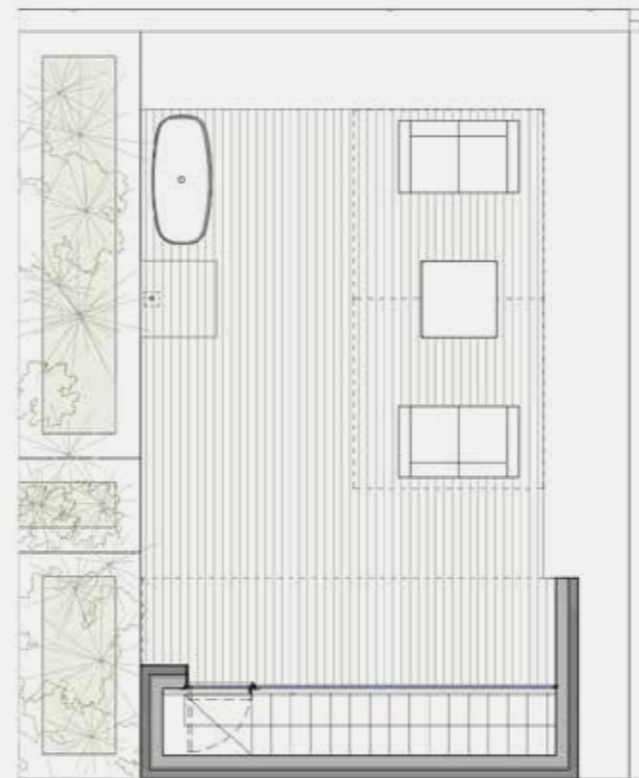
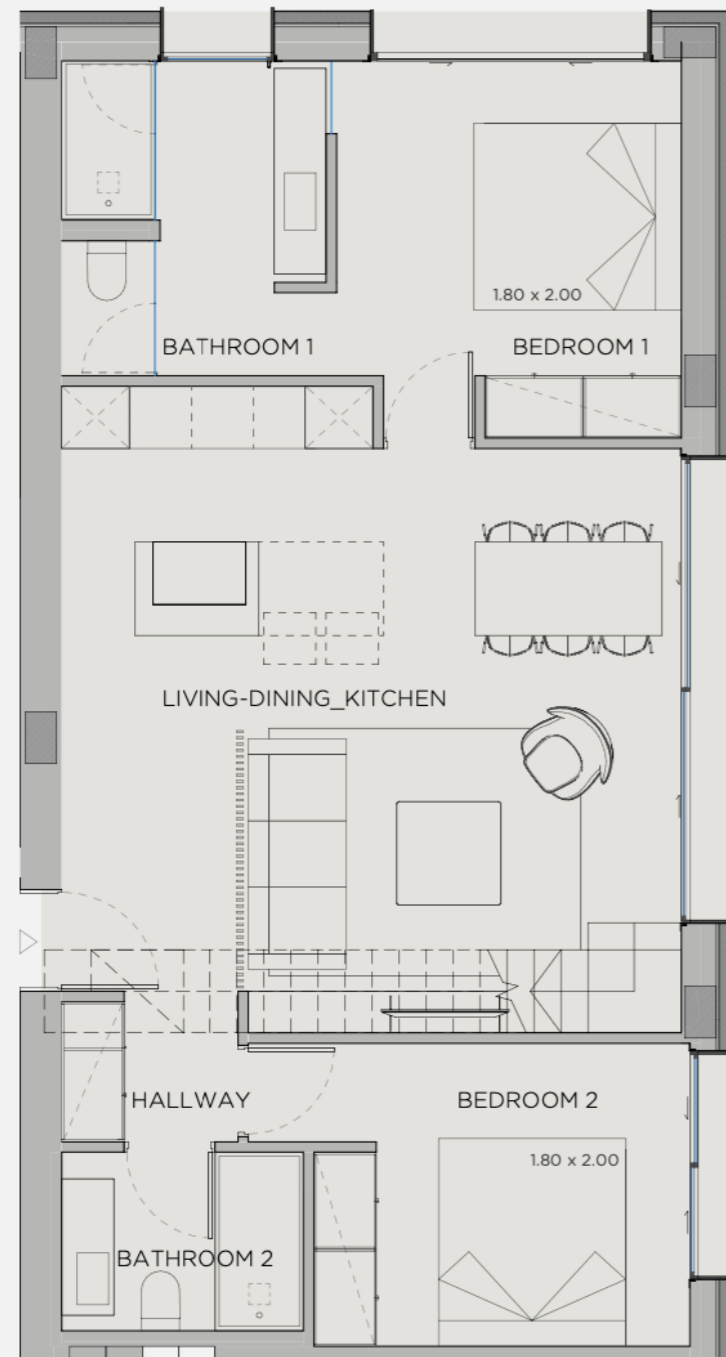
Amplio balcón con puertas correderas o eléctricas*.

Dormitorio doble funcional con acceso integrado al baño.

(*si corresponde)

APARTAMENTO DE 2 HABITACIONES

+TERRAZA EN LA AZOTEA



Amplia cocina de planta abierta combinada con el área de estar.

Dúplex con una extensa fachada de vidrio y ventanas eléctricas incorporadas que permiten que la luz natural llene cada rincón.

Espaciosa terraza en la azotea para relajarse con vistas despejadas.

APARTAMENTO DE 3 HABITACIONES

+TERRAZA EN LA AZOTEA



Amplia cocina de planta abierta, combinada con un área de estar integrada que se abre a extensas ventanas panorámicas eléctricas* realzando la sensación de interior-exterior en un concepto de loft urbano.

Escalera distribuida en 3 plantas con acceso a una terraza privada en la azotea, que incluye zona de esparcimiento y jacuzzi.

(*si corresponde)

03

INTERIORS

¿QUÉ **ESTILO** IMAGINA PARA SUS ESPACIOS?

Proporcionamos a los propietarios **líneas de diseño** de interiores completas.

Puede elegir entre tres conceptos únicos, lo cual le otorga una sensación de individualidad, utilizando a su vez materiales de la mejor calidad.



RAW



ADAGIO



ARTÀ

RUGOSO, TEXTURIZADO, INDUSTRIAL.

El aspecto de concreto sin tratar le aporta a esta línea de diseño una elegancia industrial. Una concha rústica con un corazón de plata. Un proyecto de elegante minimalismo con una **atmósfera urbana atemporal**, y una sencillez que presume de materiales y detalles únicos.

RAW

LÍNEA DE DISEÑO



SOFISTICADO Y CONTEMPORÁNEO.

Combina el eclecticismo con la belleza, el diseño atemporal y la más alta calidad. A veces ligero y juguetón, a veces austero y estático, se fusionan en un **ambiente brillante y con clase.**

ADAGIO

LÍNEA DE DISEÑO



Unreal Estate

by **marcel wanders**

INTERIORES INSPIRADOS EN LA NATURALEZA

Presentamos *Unreal Estate*, una línea de diseño inspirada en la naturaleza. Interiores que abrazan la magia de la naturaleza en su estado puro, aplicados al entorno de vida, para experimentar las frecuencias más altas a través de muebles y materiales cuidadosamente seleccionados.

Un lujo inmersivo y armonioso para relajarse, conectarse y disfrutar de una atmósfera de retiro todos los días.

UN VIAJE INCOMPARABLE QUE TE LLEVARÁ A:

- Dormir bajo las estrellas
- Relajarte bajo los calidéz del sol
- Cocinar entre las rocas
- Disfrutar de hidro-rituales relajantes en tu propio spa holístico

HOLISTIC INTERIOR



29



27



28



24



26

*THE IMAGES SHOWN ARE FOR ILLUSTRATION PURPOSES ONLY AND MAY NOT BE AN EXACT REPRESENTATION OF THE ACTUAL PRODUCT FINISH.

ARTÀ

LÍNEA DE DISEÑO

LUJOSO, INDULGENTE, ARTESANAL.

Inspirado en el trabajo manual de la tierra pura, con una personalidad elegante y decidida. Rico y envolvente, combina diversidad e intensidad de texturas con una **reconfortante sensación de hogar**.

Expresa individualismo, mientras que incorpora la calidez mediterránea.



04 AMENITIES

DONDE LO CAUTIVADOR SE UNE AL **CONFORT.**

Espacios flexibles, **materiales e ingeniería conscientes** con el medio ambiente, decoración con influencia industrial que funciona y se ve increíble, y elementos inesperados que hacen cada día mejor.

Una vivienda que cuenta con extensas y **curadas instalaciones**, y que celebra el estilo de vida que caracteriza a la zona.



SUMÉRGETE EN EL NOTABLE SOLARIUM CON **PISCINA DE FONDO DE CRISTAL.**

335 M2 ofreciendo una hermosa vista a la frondosa naturaleza bajo un cielo despejado. Una experiencia sin igual.

Un espacio de descanso y relajación para revitalizar la mente y el cuerpo de cada residente.

La Piscina XO tiene un **diseño infinito** y fondo de cristal, una zona de jacuzzi integrado, una amplia terraza para tomar el sol, un espacio con tumbonas y un hermoso área para fogatas.

La pieza central en el diseño arquitectónico del desarrollo XO PARQ.



THE XO RESIDENCES

XO PARQ



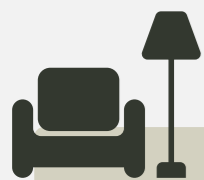
*THE IMAGES SHOWN ARE FOR ILLUSTRATION PURPOSES ONLY AND MAY NOT BE AN EXACT REPRESENTATION OF THE ACTUAL PRODUCT FINISH.

DESCUBRA UNA EXQUISITA GAMA DE
INSTALACIONES.



CONCIERGE

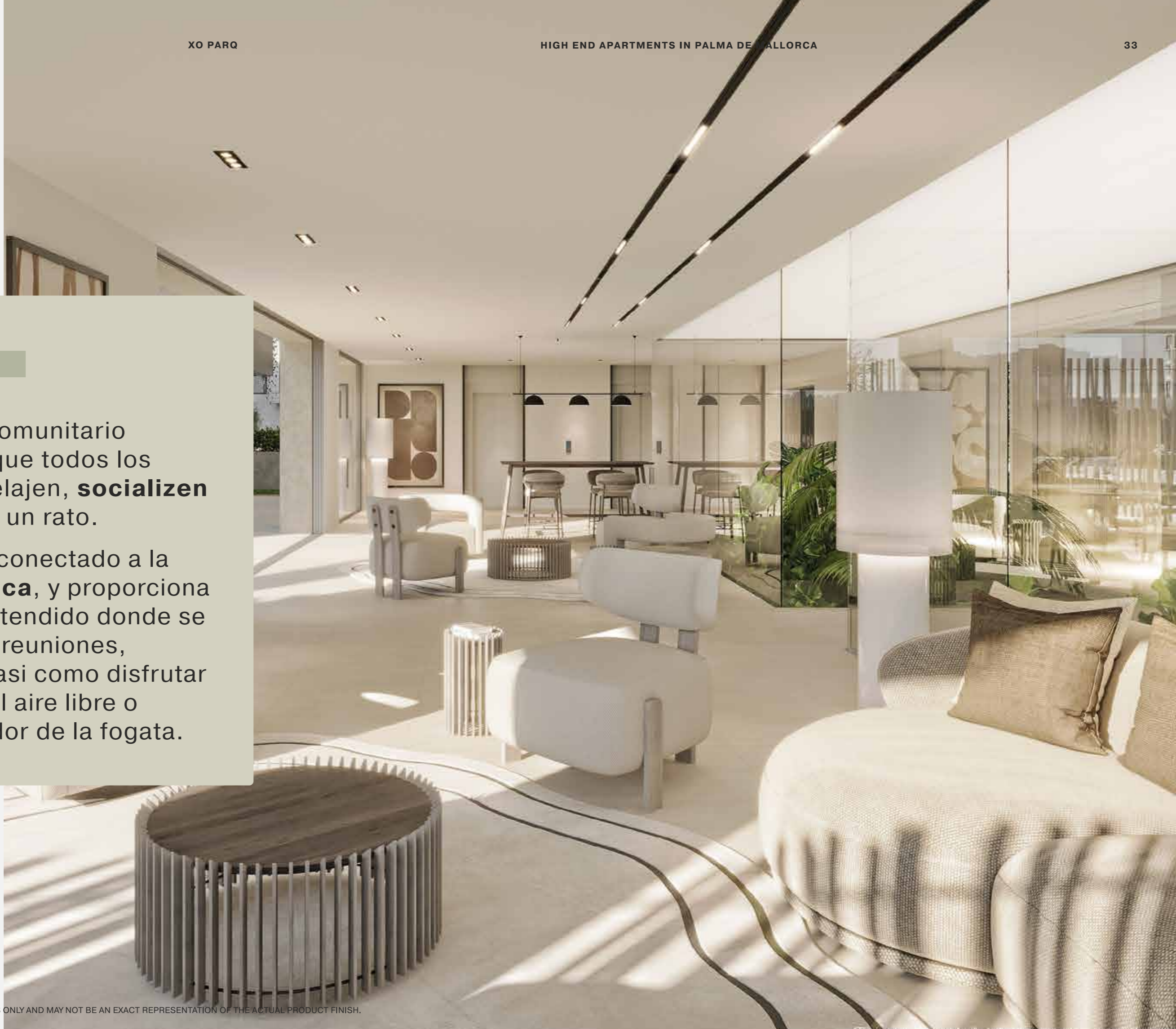
Personal de portería y seguridad presente las **24 horas** en el sitio, para una experiencia cómoda y tranquila.



SALÒN

Un gran salón comunitario diseñado para que todos los residentes se relajen, **socializen** y se consientan un rato.

El espacio está conectado a la **cafetería pública**, y proporciona un ambiente distendido donde se pueden realizar reuniones, celebraciones, así como disfrutar de una bebida al aire libre o reunirse alrededor de la fogata.





SPA

Una **experiencia de resort** en un complejo urbano. Las fantásticas instalaciones del spa se encuentran en la planta subterránea. Cuenta con un llamativo diseño de **vegetación interior** que llega hasta el salón (lounge) en la planta baja.

Está equipado con sauna y cuarto de vapor, zona de relajación con tumbonas y camas de masaje, para disfrutar de un magnífico día de **spa en casa**.



GIMNASIO

Aquí los destacados interiores se combinan con **la última tecnología** en máquinas de entrenamiento.

Equipado en su totalidad por Technogym, el gimnasio de XO PARQ tiene **estilo y sustancia**, está situado en la planta baja con fácil acceso al salón comunitario, el spa y el área de la piscina.





CINE

Una experiencia de cine privado con alta tecnología y **diez butacas** que los residentes pueden permitirse, mediante un sistema de pre reserva a través de la administración.



SIMULADOR DE GOLF

Cuenta con un exclusivo simulador de golf de 33 m² para **practicar su swing** a un nivel superior que la oferta.

Practique el golf cuando lo desee, e invite a sus amigos para disfrutar de una tarde de torneo en el salón que viene integrado en el espacio.



BIENVENIDOS A BORDO.

Los paseos en barco a bordo del impresionante **Novamarine BS 100** están disponibles exclusivamente para los residentes de XO PARQ.

Ya sea que estés buscando un nuevo pasatiempo, una aventura al aire libre, competencia amistosa o un tranquilo crucero al atardecer, no hay mejor manera de disfrutar del pintoresco paraíso mediterráneo que a través de tu propio barco privado saliendo directamente desde **el puerto de yates de Portixol**, en el corazón de la ciudad.

Combinando elegancia, rendimiento y diseño de alta tecnología, mientras ofrece fiabilidad y seguridad incluso en condiciones de mar agitado, garantizando un confort inigualable. El barco a motor ofrece mucho espacio para socializar, asientos acolchonados, una escalera de baño y mucho más, todo hecho con los mejores materiales. Propiedad de la comunidad, gestionado por una empresa profesional de alquiler externa.



35kn
CRUISING SPEED

20
PEOPLE CAPACITY

9.98
OVERALL LENGHT

35kn
MAXIMUM SPEED

3.58m
BEAM

+800hp
ENGINES

EL SERVICIO EMPEZARA CON EL 90% DE LA PROMOCIÓN ENTREGADA Y SERA CONTRATADO POR LA COMUNIDAD.

SISTEMA DE RESERVAS.

GASTOS DE MANTENIMIENTO GENERAL A CARGO DE LA COMUNIDAD. EL PRECIO DE LA EXCURSIÓN SE COBRARÁ DE FORMA INDIVIDUAL.

XO PARQ

BARCO COMUNITARIO



PAQUETES DE MEJORAS

XO PARQ ofrece una oportunidad única para la **individualización**, con paquetes de mejora diseñados a la medida.

Todos los apartamentos se pueden actualizar con **una amplia gama de características**, desde paquetes de seguridad hasta integraciones inteligentes para el hogar, complementos de tecnología y más.



NUESTRO SERVICIO DE **SEGURIDAD**

Ofrecemos **protección y tranquilidad** para su hogar con tecnologías de última generación, ya sea se encuentre presente o ausente.

COBERTURA DE SEGURIDAD LAS 24 HORAS
MODALIDADES IN-SITU Y REMOTO.

CIRCUITO CERRADO DE TELEVISIÓN LAS 24 HORAS

ESCANEEO DE MATRÍCULAS

PUERTAS DE SEGURIDAD

MÁXIMO NIVEL DE PROTECCIÓN CONTRA INCENDIOS

MEJORAS EN SEGURIDAD*

*DONDE SEA APLICABLE





EVOCAMOS UNA VISIÓN SOFISTICADA DE UNA **METRÓPOLIS MEDITERRÁNEA**, MODERNA E INNOVADORA.

DETALLES METICULOSAMENTE DISEÑADOS Y CURADOS, QUE SE CARACTERIZAN POR UNA **FUERTE CLARIDAD CONCEPTUAL**.

05

THE PROJECT

EDIFICIO CERTIFICADO **A+**

Como una de las residencias más energéticamente eficientes, compuesta por los compromisos más innovadores con las prácticas de construcción sostenible, ofrecemos **tecnologías de vanguardia** para el ahorro de energía y cualidades constructivas sobresalientes que te ayudan a ahorrar dinero y cuidar el medio ambiente.

PANELES **SOLARES**

PARA TODOS LOS ESPACIOS

RECOLECCIÓN Y TRATAMIENTO DE **AGUA** DE LLUVIA

VIDRIOS CON PROTECCIÓN SOLAR + PERSIANAS

PROCESO DE CONSTRUCCIÓN **SOSTENIBLE** E INNOVADOR

CLIMATIZACIÓN INDIVIDUAL / CALEFACCIÓN CENTRAL

PRE-INSTALACIÓN DE ESTACIONES DE CARGA
PARA **COCHES ELÉCTRICOS**



CRONOGRAMA DEL PROYECTO



MALLORCA BIENES RAÍCES VISIÓN DEL MERCADO

Mallorca es uno de los mercados inmobiliarios vacacionales **más importantes de Europa**, y Palma ha sido catalogada por el Sunday Times como el “*Mejor lugar para vivir en el mundo*”, superando a otras 50 ciudades.

También descrita como “*Una de las ciudades más pintorescas de España*”, “*Una ciudad de bolsillo que lo tiene todo*” y “*Una entrada a la bella Mallorca con sus hermosas playas, atractivas conexiones aéreas y deliciosa gastronomía mediterránea*”.

DATOS CLAVE: UNA VISIÓN GENERAL DE LA ISLA.

300

DÍAS DE SOL AL AÑO

208

PLAYAS

910+

HABITANTES

60

PRÁCTICAS SANITARIAS

11

HOSPITALES

86%

HOGARES CON INTERNET RÁPIDO

60

HOTELS 5 ESTRELLAS

1 UNESCO

PATRIMONIO CULTURAL DE LA HUMANIDAD

17

COLEGIOS INTERNACIONALES

10

RESTAURANTES CON ESTRELLAS MICHELIN

400 km

RUTAS DE EXCURSIONES

2.000 km

CARRILES DE BICI

23

CLUB DE GOLF

47

MARINAS

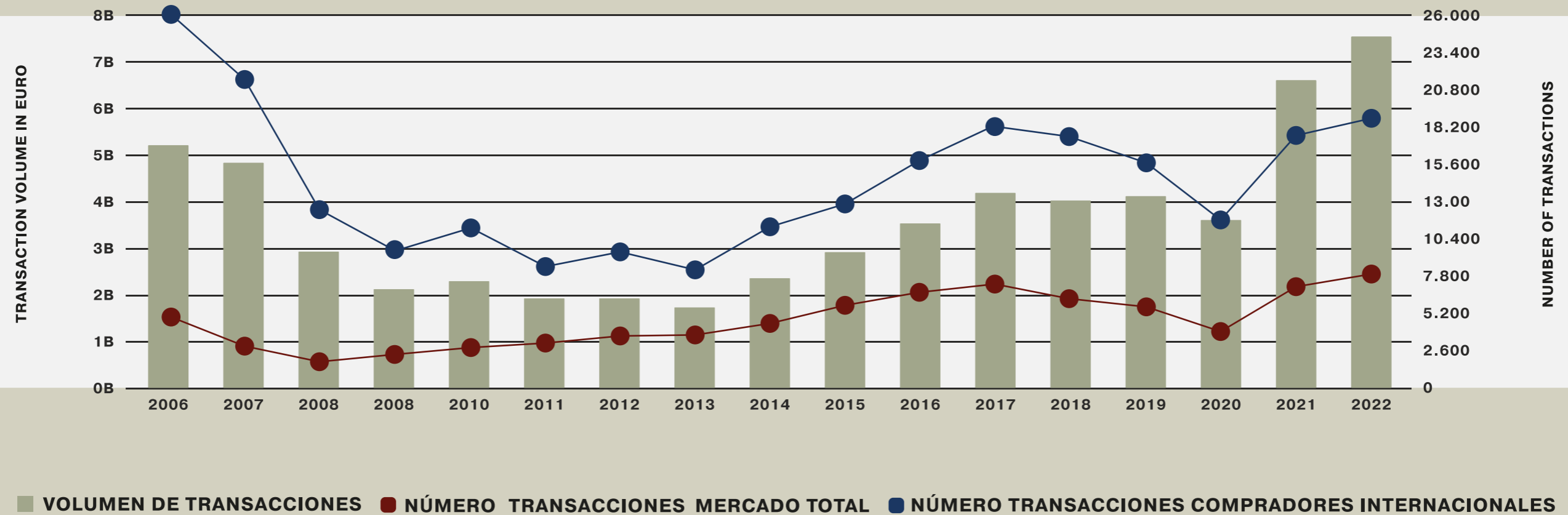
2

AEROPUERTOS DE JET PRIVADOS

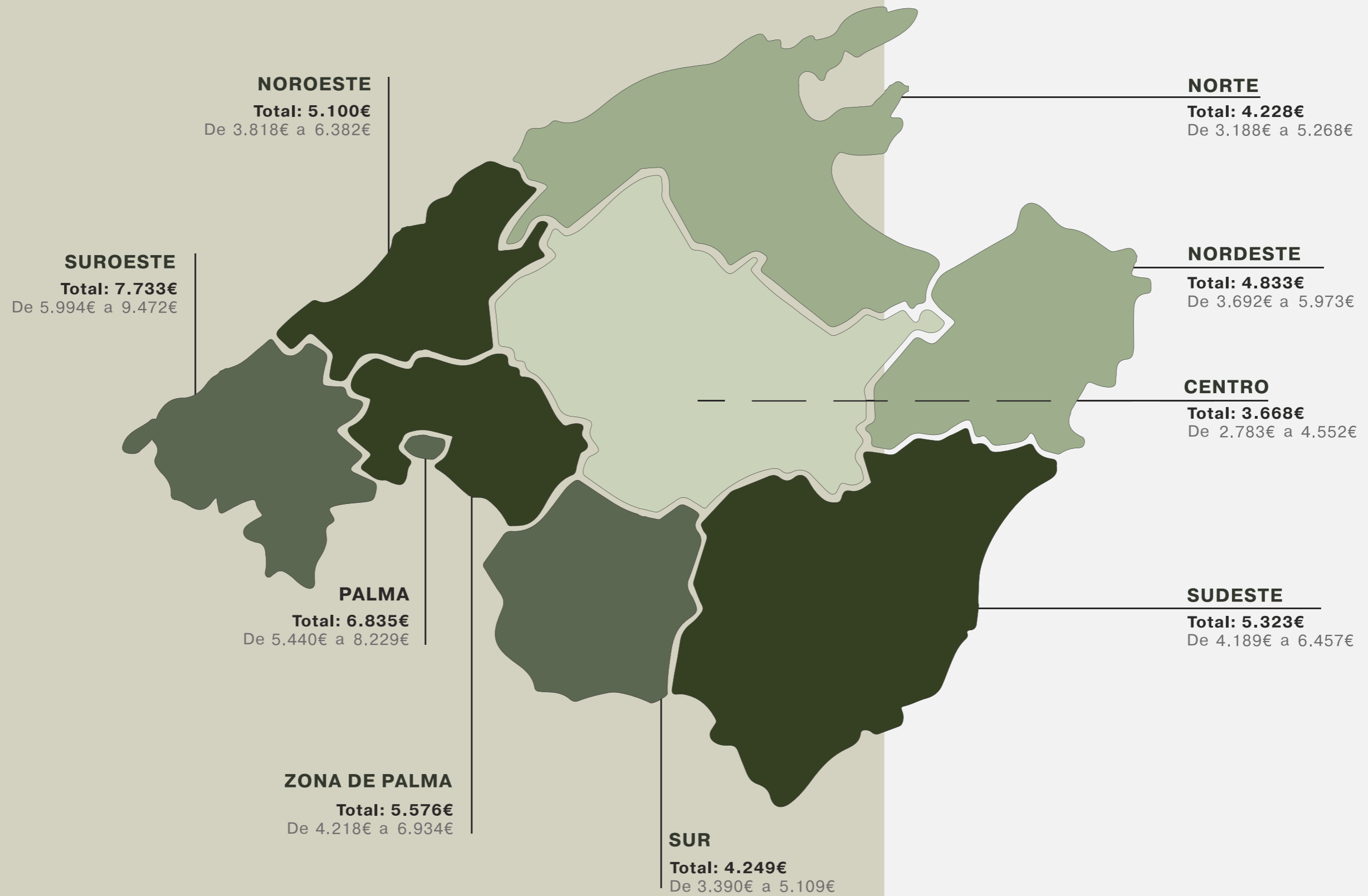
1

AEROPUERTO INTERNACIONAL

VOLUMEN DE TRANSACCIONES: MERCADO TOTAL DE LAS ISLAS **BALEARES**



PRECIO POR REGIÓN 2023





XOJAY, NUESTRA FIRMA.

Cultura e innovación contemporáneas centradas en soluciones de desarrollo completas.

Nuestra misión es mejorar las experiencias de vida creando **espacios completos** e innovadores.

Al trabajar en estrecha colaboración con nuestros clientes, cada espacio único se logra utilizando un **enfoque innovador** que combina un diseño increíble, tecnología de vanguardia, inversión inteligente y un uso eficiente de los valiosos recursos.

BAUER C O M P A N Y

Xojay es parte de **Bauer Company**,
Un negocio de desarrollo inmobiliario sostenible
de gestion familiar **con más de 30 años.**

280k M2 20 PROYECTOS 5 PAISES

DESCUBRE MAS: WWW.BAUER-COMPANY.COM



XOPARQ

UNA
EXPERIENCIA
DE VIDA
SIN IGUAL.

XOPARQ
The Palma Residences

HOME IS THE NICEST WORD THERE IS.
C/Barranquilla, 07007, Palma

X O J A Y

PAGINA WEB
www.xo-jay.com

CORREO
palma@xo-jay.com

TELEFONO
+34 (0)871 858 513



CONTÁCTENOS.
Nuestro dedicado equipo estará encantado de poder ayudarle.



BAUER
COMPANY



Espacio

GESSI

LOXONE

Miele



PORSCHE

TRAVELCOUP



XOJAY

En XOJAY nos apasiona el medio ambiente y estamos continuamente trabajando para asegurarnos de dejar la huella más ligera posible. Por lo tanto, el papel y la tinta utilizados para hacer este catálogo asegurará el mínimo impacto en el medio ambiente. Todavía podemos hacerlo mejor.
¡Ayúdanos a construir un estilo de vida sostenible!